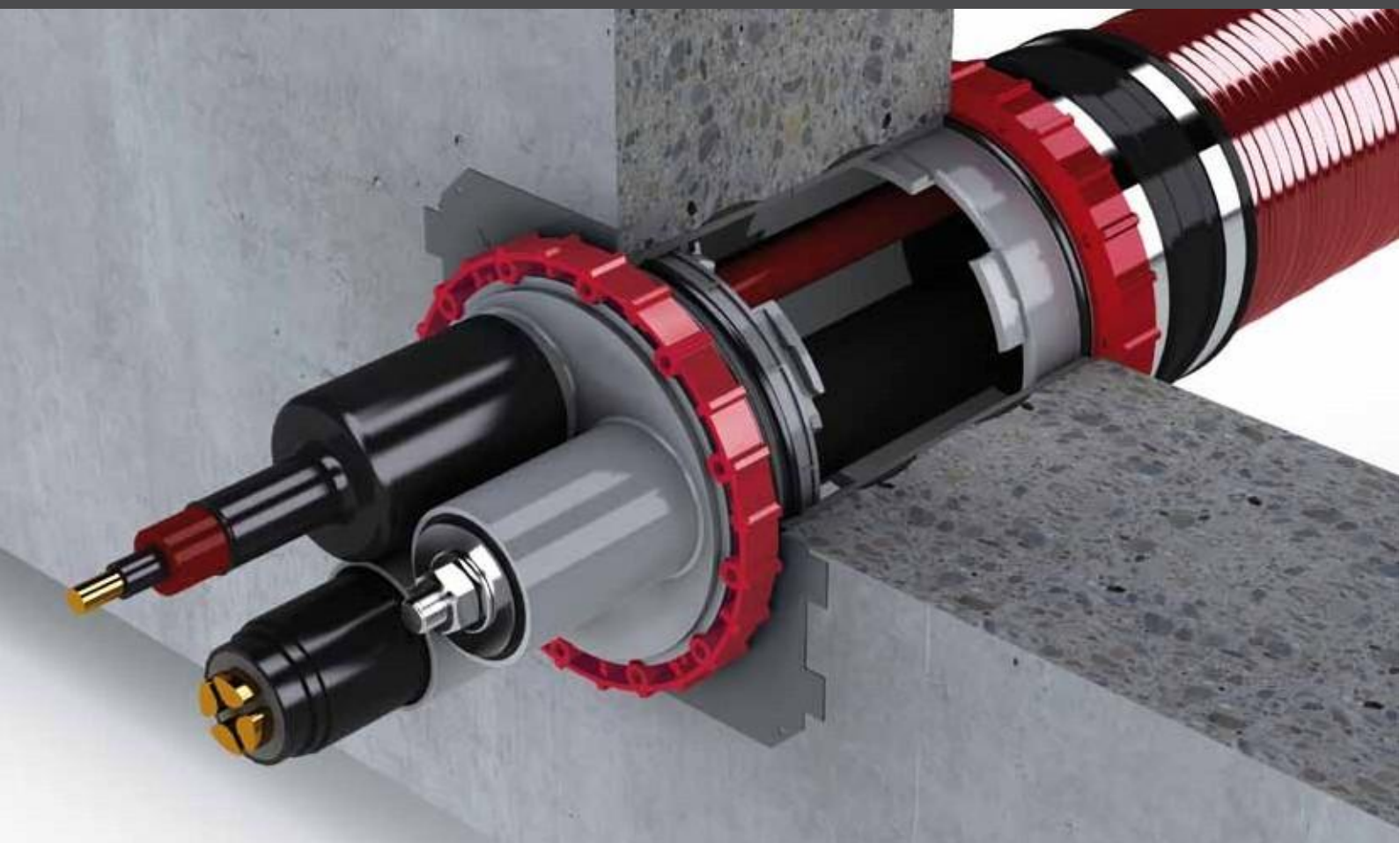


# BKD 150

## Bajonettzáras kábelátvezetés



**24 órás  
szállítási  
szolgáltatás**  
igény esetén

**Minőségi  
garancia**  
az összes  
termékre



**Világmetretű  
értékesítési  
hálózat**  
Önök, helyben

**Ügyfélszolgálati  
forródrót**  
Tel. +49 7324 9696-33

Tanácsra van szüksége?  
Hívjon bennünket!

# Kábeltömítés egyetlen fordítással

## Az UGA BKD 150 típusú rendszere

Ügyfélszolgálati  
forródrót

Tel. +49 7324 9696-33

Tanácsra van szüksége?  
Hívjon bennünket!

### ► A bajonettzár meggyorsítja a beszerelést

A BKD 150 típusú rendszer bajonettzáras befogóegységével a rendszerfedelek vagy a kábelvédő csövek gyorsan csatlakoztathatók a tömítőpakoláshoz. A megbízható tömítettség eléréséhez már 1/12 fordulat is elegendő. Ennél egyszerűbben nem lehet kábelt tömíteni. A rendszerfedeleket alapkivitelben melegszugor technológiával szerelhető TM karmantyúkkal együtt szállítjuk. Opcióként KS hidegzsugor karmantyúk is rendelhetők.



### ► A BKD 150 típusú rendszer előnyei

- Gyorsan és egyszerűen szerelhető
- Azonnal gáz- és víznyomásálló kivitel
- Hosszú távon is megbízhatóan tömít
- Hideg- és melegszugor technológiához is megfelelő
- Sokféle változat és csatlakoztatási lehetőség
- Többféleképpen összeállítható csomagok
- Kettős / elemes falakhoz használható speciális kivitel
- Utólag DIN 4102-9 szerinti S90 tűzvédelmi rendszerrel is kiegészíthető

### ► Egyetlen rendszer minden feladathoz

A BKD 150 típusú rendszer mindig a megfelelő változatot kínálja a szerelési helyszínen előforduló változó követelményekhez. A rendelkezésre álló termékek: egyszeres, kettős, ferde és karimás tömítőpakolások, valamint különböző rendszerfedelek, KSS kábelvédő rendszerek és csatlakozókarmantyúk.

### ► Feldolgozással kapcsolatos tudnivalók

A tömítőpakolás rögzítése csapokkal, bebetonozása pedig a zsaluzattal egy szintbe állítva történik. A tömítőpakolásban a csapfuratok előre el vannak készítve a rögzítéshez. A fészek kialakulásának elkerüléséhez a tömítőpakolás teljes kerületét körbe kell zárni betonnal. Az egyszeres tömítőpakolásoknál betonozás előtt meg kell határozni a beépítés irányát.

A BKD 150 típusú rendszerrel az UGA mandzsettatechnikájának köszönhetően bármilyen fajta cső és tömlő összekapcsolható. Az utólagos tömítés feladatát az elmozdulás elleni védelemmel rendelkező BKD 150-es rendszerbetét látja el.



# BKD 150

## Bajonettzáras tömítőpakolások

### ► Azonnal tömit és véd

Tömítőpakolásainkat a falvastagsághoz igazodó hosszmérettel gyártjuk. Minden tömítőpakolást vakdugóként szolgáló gáztömör és víznyomásálló, zárt rendszerfedéllel szállítunk. Az egyszeres tömítőpakolások ezenfelül szennyeződésgátló fedéllel is rendelkeznek a hátsó (csatlakozással ellentétes) oldalon. Így a beépítés során tiszta marad a belső tér, és a tömítőpakolás a bebetonozást követően azonnal gáztömör és víznyomásálló lesz.

### ► Tartósan illeszkedik a betonhoz

A tömítőpakolás falgalléros tömítőrendszerrel rendelkezik. A rendszer tartósan illeszkedik a betonhoz, és ez garantálja a kiváló víznyomásálló képességet.



**Egyszeres tömítőpakolás**  
Rendszerfedél vagy KSS rendszer egyoldali csatlakoztatására, 50 mm falvastagságtól. A beépítés irányát meg kell határozni!

Rend. sz.: **BKD 150-K/(L)**

**Kettős/elemes falhoz való speciális kivitelben**  
Rend.sz.: **BKD 150-K/(L)-EW**  
(L) = falvastagság, mm



**Kettős tömítőpakolás**  
Rendszerfedél vagy KSS rendszer kétoldali csatlakoztatására, 100 mm falvastagságtól.

Rend. sz.: **BKD 150-K2/(L)**

**Kettős/elemes falhoz való speciális kivitelben**  
Rend.sz.: **BKD 150-K2/(L)-EW**  
(L) = falvastagság, mm



**Egyszeres tömítőpakolás dugaszolható karmantyús csőcsatlakozással** Rendszerfedél vagy KSS rendszer egyoldali csatlakoztatására. Szemközti oldala 110, 125 vagy 160 mm külső átmérőjű sima falú kábelvédő cső közvetlen csatlakoztatására alkalmas.

A minimális falvastagság 200 mm.

Rend.sz.: **BKD 150-SMB-110/(L)**  
**BKD 150-SMB-125/(L)**  
**BKD 150-SMB-160/(L)**

Ragasztott karmantyús csőcsatlakozással rendelkező egyszeres tömítőpakolásként is szállítható.

Rend. sz.: **BKD 150-KMB-110/(L)**  
**BKD 150-KMB-125/(L)**  
**BKD 150-KMB-140/(L)**  
**BKD 150-KMB-160/(L)**

(L) = falvastagság, mm



**Ferde tömítőpakolás** Ferdén vezetett kábelekhez, 30°, 45° vagy 60°-os szögben. Segédkerettel és hungarocell ékkel. Az egyszeres vagy kettős tömítőpakolás egységcsomagként is szállítható. A minimális falvastagság 250 mm.

Egyszeres ferde tömítőpakolás:  
Rend. sz.: **BKD 150-S30-K/(L)**  
**BKD 150-S45-K/(L)**  
**BKD 150-S60-K/(L)**

Kettős ferde tömítőpakolás:  
Rend. sz.: **BKD 150-S30-K2/(L)**  
**BKD 150-S45-K2/(L)**  
**BKD 150-S60-K2/(L)**

(L) = falvastagság, mm



**Kettős tömítőpakolás nemesacél karimával** A DIN 18195 szabvány 9. fejezete szerinti tömítéshez (rögzített/szabad karimás kivitel bitumenes vízálló szigeteléshez). Rendszerfedél vagy KSS rendszer mindkét oldalon csatlakoztatható. Egységcsomagként (karimalemezzel) is szállítható. A minimális falvastagság 100 mm.

Rend. sz., víznyomásálló kiv.:  
**BKD 150-KF2/T9D/(L)**

Rögzített karima átmérője 525 mm.

Rend. sz., nem víznyomásálló kiv.:  
**BKD 150-KF2/T9ND/(L)**

Rögzített karima átmérője: 325 mm.  
(L) = falvastagság, mm

Nemesacél karimás egyszeres tömítőpakolásként is szállítható. A minimális falvastagság 50mm.



**AF típusú tömítőpakolás alumínium karimával** Magfuratok előtti tömítésre, falban vagy mennyezetben. Karimatömítéssel, védőfedéllel és rögzítőelemekkel, tetszés szerint galvanikusan horganyzott acélból vagy A4 minőségű nemesacélból szállítjuk. Rendszerfedél vagy KSS rendszer egyoldali csatlakoztatására szolgál. A magfurat maximális átmérője 150 mm. A karima mérete: 235 x 235 mm

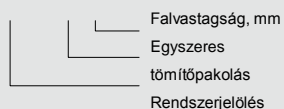
Rend. sz., galv. horganyzott acélból készült rögzítőelemekkel:  
**BKD 150-AF 235/BE-VZ**

Rend. sz., A4-es nemesacélból készült rögzítőelemekkel:  
**BKD 150-AF 235/BE-A4**

### Termék-nomenklatúra a BKD 150 típusú bajonettzáras tömítőpakolásokhoz (példák)

#### Bajonettzáras, egyszeres tömítőpakolás

**BKD 150-K/(L)**



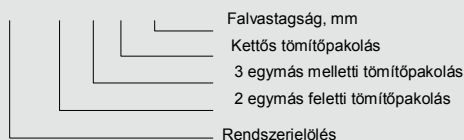
#### Bajonettzáras kettős tömítőpakolás

**BKD 150-K2/(L)**



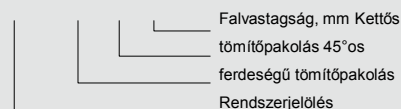
#### Bajonettzáras, kettős tömítőpakolás 2 x 3-as csomagban

**BKD 150-2 x 3-K2/(L)**



#### Bajonettzáras, 45°-os ferdeségű tömítőpakolás, kettős kivitel

**BKD 150-S45-K2/(L)**



#### Bajonettzáras kettős tömítőpakolás kettős / elemes falakhoz

**BKD 150-K2/(L)-EW**





# BKD 150 Bajonettzáras rendszerfedél és további csatlakoztatási lehetőségek

## ► Egy csatlakozás, sokféle lehetőség

A BKD 150 típusú tömítőpakoláshoz csőtoldatos vagy karmantyús rendszerfedél és KSS kábelvédő rendszer is csatlakoztatható. A lefektetett kábelek utólagos tömítésére a BKD 150 típusú, elmozdulás elleni védelemmel rendelkező rendszerbetétet ajánljuk.

## ► Kezelés

A rendszerfedél és a kábelvédő rendszerek felszerelése a GSS csuklós körmöskulccsal történik a kábelek lefektetése előtt. A rendszerfedél szabad csőtoldatai VS záródugókkal tömíthetők, és így rendelkezésre állnak az utólagos felhasználáshoz.

## ► Hideg vagy meleg zsugortechnológia

Alap kivételben melegszugor karmantyúkkal szállítjuk a rendszerfedeleket. Opcióként hidegszugor karmantyúk is rendelhetők.



### BKD 150 Bajonettzáras rendszerbetét

Cserélhető betétes, osztott gumi-préstömítés BKD 150 tömítőpakolásban történő felhasználásra. Utólag beépíthető kivitel. Bajonettzáras elmozdulás elleni védelem.

Rend. sz.: **BKD 150-WA/(Z)x(D)**  
(Z) = Kábelek / csövek száma  
(D) = Kábelek / csövek átmérője



### Rendszerfedél mandzsettával

Csövek, ill. kábelvédő rendszerek tömítőpakoláshoz történő rugalmas csatlakoztatására. Az összes vezetővédő rendszerrel kompatibilis. Fő alkalmazási terület: KSS rendszerek csatlakoztatása.

Rend. sz.: **BKD 150-DMM (D1)-(D2)**  
(D1) = Alsó alkalmazási tartomány  
(D2) = Felső alkalmazási tartomány



### Zárt rendszerfedél

Fel nem használt tömítőpakolás vakdugózására. **Ez a rendszerfedél minden tömítőpakolás szállítási terjedelmében megtalálható.**

Rend. sz.: **BKD 150-D**



**Rendszerfedél egy csőtoldattal és egy melegszugor karmantyúval**  
Egy kábeles kivitel, a kábel átmérője 34-108 mm.

Rend. sz.: **BKD 150-D1/110**

Egy kábeles kivitel, a kábel átmérője 26-78 mm.

Rend. sz.: **BKD 150-D1/80**



### Rendszerfedél nyolc csőtoldattal és négy melegszugor karmantyúval

Szállítási állapotban 4 csőtoldat zárt kivitelű, amelyek igény esetén áttörhetők. Maximum négy 7 – 23 mm átmérőjű kábel és négy 12 – 33 mm átmérőjű kábel átvezetésére alkalmas. Tartozékként különböző AK elosztósapkák vagy VS 25, ill. VS 35 típusú záródugók szállíthatók.

Rend. sz.: **BKD 150-D8/35/25**



Az utólag áttörhető csőtoldatokhoz további tartozékként egy speciális melegszugor karmantyúkészlet is szállítható.

Rend. sz.: **BKD 150-TM Set-D8**



### Rendszerfedél három csőtoldattal és három melegszugor karmantyúval

Három kábeles kivitel, a kábelek átmérője 22-57 mm. Tartozékként különböző AK elosztósapkák vagy VS 60 típusú záródugók szállíthatók (új típus: VS 59).

Rend. sz.: **BKD 150-D3/60**

Rend. sz. (új): **BKD 150-D3/59**



**Rendszerfedél hét csőtoldattal és hét melegszugor karmantyúval**  
Hét kábeles kivitel, a kábelek átmérője 7-36 mm. Tartozékként különböző AK elosztósapkák vagy VS 38 típusú záródugók szállíthatók.

Rend. sz.: **BKD 150-D7/38**



### Rendszerfedél mandzsettával

80, 110, 125, 140, ill. 160 mm külső átmérőjű kábelvédő cső csatlakoztatására. Közben is méretek érdeklődésre.

Rend. sz.: **BKD 150-DMM 80**

**BKD 150-DMM 110**

**BKD 150-DMM 125**

**BKD 150-DMM 140**

**BKD 150-DMM 160**



### KSS kábelvédő rendszerek

Az UGA kábelvédő tömlői négyféle átmérővel és sokféle csatlakozó-elemmel kaphatók. Ha BKD 150 típusú tömítőpakoláshoz csatlakoztatja, akkor a KSS B150 kábelvédő rendszer a megfelelő választás. További információk a KSS rendszerek rovatban találhatóak.

# BKD 150 Bajonettzáras rendszerbetétek utólagos beépítéshez

## ► A BKD 150 típusú rendszerbetétek előnyei

- Utólag beépíthetők a BKD 150 típusú tömítőpakolásokba és más gyártók tömítőpakolásaiba
- Gyorsan és egyszerűen (zsugorkötés nélkül) szerelhetők
- Azonnal gáz- és víznyomásálló kivitel
- Az elmozdulás ellen bajonettzáras védelem
- Sokféle változat és tömítési lehetőség
- A bevált GPD (gumi-préstömítés) technológia garantálja a tömítettséget és a biztonságot
- A közegszállító csövek 8°-ig meghajlíthatók
- Felveszi az axiális irányú mozgásokat
- Hangszigetelő tulajdonsággal rendelkezik
- Rágcsálókkal szemben védett kivitelű

## ► Kiváló minőségű anyagok

Valamennyi fémalkatrész anyaga A2 minőségű nemesacél. Igény szerint A4 minőségű kivitel is kapható. A gumi tömítőelemek kiváló minőségű EPDM anyagból készültek. Igény esetén NBR-, ivóvízhez engedélyezett EPDM-, szilikon- vagy FPM-gumit is alkalmazunk.



**BKD 150 Cserélhető betétes, bajonettzáras rendszerbetét** Osztott kivitelű, bajonettzáras rendszerbetét cserélhető betéttel BKD 150 típusú tömítőpakolásba történő beépítéshez (csatlakozóoldal).

Rend. sz.: **BKD 150-WA/(Z)x(D)**

BKD 150 bajonettzáras rendszerbetét, elmozdulás ellen védett, osztott kivitel, egyrétegű EPDM-gumi, Ø 110 mm-es kétrétegű cserélhető betéttel.

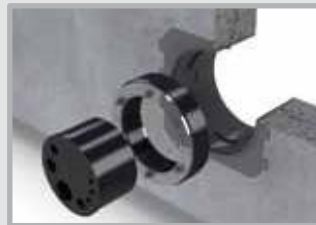
(Z) = Kábelek / csövek száma

(D) = Kábelek / csövek átmérője

Maximális kapacitás:

Z = kábelek / vezetékek száma	D = kábelek / vezetékek átmérője
0	Vakdugózás lehetséges
1	max. 110 mm
3	max. 42 mm
5	max. 34 mm
7	max. 29 mm
9	max. 24 mm

A fentiekén kívül egyéb kapacitás is választható, és különböző átmérők kombinálása is lehetséges.



## BKD 150 Cserélhető betétes, bajonettzáras rendszerbetét

A bajonettzáras rendszerbetét a későbbi kapacitásra való tekintet nélkül beszerelhető. A cserélhető betét kiválasztása a kábelek vagy csövek által igényelt kapacitáshoz igazodik. A kapacitás a későbbiekben a cserélhető betét kicserélésével bármikor módosítható.



## BKD 150 Hagymaprofilos bajonettzáras rendszerbetét

A BKD150-ZS/3x(22-54) típusú bajonettzáras rendszerbetét max. három, 22 - 54 mm átmérőjű kábel vagy cső biztonságos tömítését teszi lehetővé. A hagymaprofilok fokozatmentesen hozzáigazíthatók a kábelek átmérőjéhez.

## ► Működési elv

A hatlapú anyák meghúzásával a gumigyűrűk egymáshoz préselődnek. A tömörítőnyomás biztonságos és tartós gáz- és vízzáró tömítést tesz lehetővé. Megjegyzés: A bajonettzáras rendszerbetétek rögzített pontként vagy alapágyként történő felhasználása tilos!



## BKD 150 Hagymaprofilos, bajonettzáras rendszerbetét

Osztott kivitelű, bajonettzáras rendszerbetét hagymaprofillal, BKD 150 típusú tömítőpakolásba történő beépítéshez (csatlakozóoldal).

Rend. sz.: **BKD 150-ZS/3x(22-54)**

BKD 150 bajonettzáras rendszerbetét, elmozdulás ellen védett, osztott kivitel, egyrétegű EPDM-gumi, 3 hagymaprofilos betéttel, Ø 22-54 mm-es kábelekhez.

0-3 db, egyenként 22-54 mm átmérőjű csőhöz / kábelhez

Maximális kapacitás:

Z = kábelek / vezetékek átmérője	D = kábelek / vezetékek átmérője
0	Vakdugózás lehetséges
1	22 - 54 mm (fokozatmentes)
2	22 - 54 mm (fokozatmentes)
3	22 - 54 mm (fokozatmentes)

Egyszerűen csak távolítsa el annyi gumielemet, hogy elérje a kívánt átmérőt. Ha nem akarja felhasználni valamelyik furatot, vagy vakdugózni szeretné a tömítőpakolást, hagyja benne a tömítésben a gumielemeket. Az UGA hagymaprofilos rendszerbetétei univerzálisan alkalmazhatók! A hagymaprofilos tömítőkészletekkel és rendszerbetétekkel kapcsolatban a katalógus GPD/FU rovatában talál további információkat.

# Tartozékok

# Csomagok összeállítása



**AK elosztósapka 3 toldattal**  
Meleg zsugortechnológia három kábel egy rendszerfedél-toldatban történő tömítésére.  
Rend. sz.: **AK 35-3F-12/2**  
BKD 150-D8/35/25 típusú rendszerfedélhez. 2-11 mm külső átmérőjű kábelekhöz.  
Rend. sz.: **AK 50-3F-22/5**  
BKD 150-D8/35/25 és BKD 150-D7/38 típusú rendszerfedélhez. 5-21 mm külső átmérőjű kábelekhöz.  
Rend. sz.: **AK 75-3F-29/8**  
BKD 150-D3/59 típusú rendszerfedélhez. 8-28 mm külső átmérőjű kábelekhöz.



**AK elosztósapka 4 toldattal**  
Meleg zsugortechnológia négy kábel egy rendszerfedél-toldatban történő tömítésére.  
Rend. sz.: **AK 35-4F-13/2**  
BKD 150-D8/35/25 típusú rendszerfedélhez. 2-12 mm külső átmérőjű kábelekhöz.  
Rend. sz.: **AK 50-4F-20/5**  
BKD 150-D8/35/25 és BKD 150-D7/38 típusú rendszerfedélhez. 5-19 mm külső átmérőjű kábelekhöz.  
Rend. sz.: **AK 75-4F-29/8**  
BKD 150-D3/59 típusú rendszerfedélhez. 8-28 mm külső átmérőjű kábelekhöz.



**VS záródugó** Fel nem használt rendszerfedél-toldatok szigetelésére. Utólagos felhasználásnál ismét gyorsan eltávolítható.

Ø 25, 35 és 60 mm-es toldatokhoz tudjuk szállítani.  
Rend. sz.: **VS 25 / VS 35 / VS 38 / VS 59**



**KS hidegzugor karmantyú**  
Segédeszköz nélküli, időjárás körülményektől független, egyszerű és gyors szerelést tesz lehetővé. 2 bar-ig gáztömör és víznyomásálló. Minden rendszerfedélhez szállítható.



**GSS csuklós körmös-kulcs**  
Valamennyi rendszerfedél és KSS rendszer szereléséhez. Állítható szárral.  
Rend. sz.: **GSS**



**SKB olvadó ragasztószalag**  
Hidegen összeolvadó szalag nagyon jó ragasztási tulajdonságokkal, tömítésre és korrózióvédelemre. Ideális megoldás kábelek és csövek körültekercselésére, a rázsugorításhoz szükséges átmérő megnövelésére. Mindenfajta műanyaghoz és fémhez. Vastagság: 1 mm, szélesség: 50 mm, tekercshossz: 3,00 m  
Rend. sz.: **SKB**



**KR kábeltisztító**  
Mindenfajta kábel környezetkímélő tisztítására, még makacs szennyeződésekhez is. Szagtalan és maradéktalanul elpárolog. 500 ml-es szórófejes flakonban, 1 000 ml-es palackban és 5 000 ml-es göngyölegben.  
Sűrűség 20 °C-on: 0,764 g/cm<sup>3</sup>  
Lobbanáspont: > 61 °C  
Párolgási tényező: 60  
Jelölés: X<sub>n</sub>  
Rend. sz.: **KR**

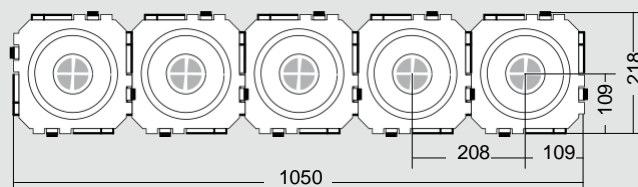
## ► Többféleképpen összeállítható csomagok

Az egyes tömítőpakolások igény szerint egymás mellett vagy egymás fölött összeilleszthetők.

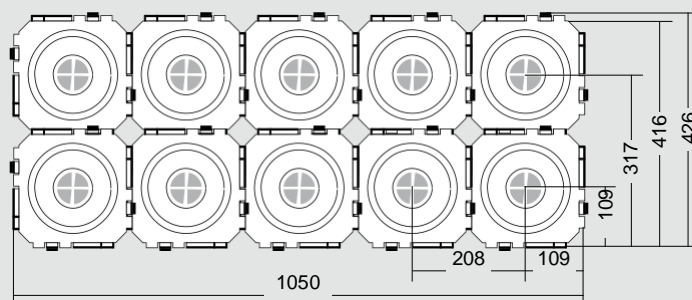
## ► Biztonság első pillantásra

A csomag összeállításával központi ellenőrzőablakok jönnek létre, amelyek lehetővé teszik a beton felé történő tömítés utólagos ellenőrzését!

BKD 150-1x5-K2/(L)

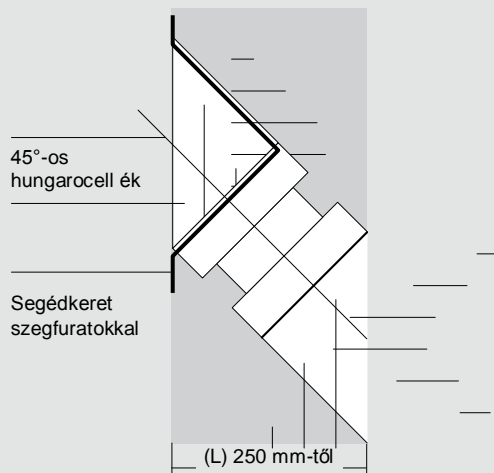


BKD 150-2x5-K2/(L)



# Ferde tömítőpakolás

45°-os ferdeségű kettős tömítőpakolás metszetrajza



# Ellenőrzött tömítettség

A BKD 150 típusú bajonettzáras kábelátvezetés tömítettségét egy külön erre a célra legyártott, bélyegzett felületű betonelemből és vizsgálóharangból álló próbatesttel vizsgálták. A vizsgálat három rendszerfedélre terjedt ki: a vakfedélre (BKD 150-D), az egytoldatos rendszerfedélre (BKD 150-D1/110) és a háromtoldatos rendszerfedélre (BKD 150-D3/59).



A héliumos vizsgálatnál a levegőben lévő hélium részleges nyomása közvetlenül a kísérlet elindítása után információt szolgáltatott a rendszerre jellemző szivárgási tényezőről. A roncsolásos vizsgálat során a nyomást addig növelték, amíg a fedél össze nem esett.

## ► Az elvégzett vizsgálatok

- Gáztömörség-vizsgálat levegővel 1 bar túlnyomáson.
- Gáztömörség-vizsgálat héliummal 5 bar túlnyomáson.
- Víznyomásos vizsgálat 5 bar túlnyomáson.
- Roncsolásos vizsgálat

## ► Vizsgálati eredmények

**Az elért eredmények messze meghaladják a gyakorlatban megkövetelt értékeket.**

### • Gáztömörség

A részleges nyomás (közvetlenül a kísérlet elindítása után)  $5,4 \times 10^{-6}$  mbar volt. Ez nagyon jó érték, mivel a hélium részleges nyomása a levegőben kb.  $4,8 \times 10^{-6}$  mbar.

### • Vízáróság

Nem lépett fel folyadékszivárgás.

### • Roncsolásos vizsgálat

BKD 150-D (vakfedél)	5,00 bar
BKD 150-D1/80	>20 bar
BKD 150-D3/59	>20 bar

**Ügyfélszolgálati**

**forródrót**

**Tel. +49 7324 9696-33**

Tanácsra van szüksége?  
Hívjon bennünket!

**UGA SYSTEM-TECHNIK GmbH & Co. KG**  
Heidenheimer Str. 80 – 82, 89542 Herbrechtingen  
Postfach 12 61, 89539 Herbrechtingen  
Tel.: +49 7324 9696-0, fax: +49 7324 9696-96  
info@uga.eu, www.uga.eu

Minden olyan alkatrészt kicserélünk, amely anyaghiba miatt negatívan befolyásolja a működőképességet. Nem cserélünk ki szállítás vagy tárolás során, hibás feldolgozás, ill. beszerelés miatt, vagy ezek következményeként meghibásodott alkatrészeket. Az általunk közölt adatok a műszaki ismeretek jelenlegi szintjét képviselik. A műszaki változtatás jogát fenntartjuk. A szerelés és a felhasználás során adott esetben előforduló sokféle hatás miatt az általunk közölt adatok nem mentesítik termékeink feldolgozóit és felhasználóit az egyéni kísérletek és vizsgálatok elvégzésének kötelezettsége alól.  
**Valamennyi UGA termékre a megfelelő szerelési útmutatók érvényesek.**