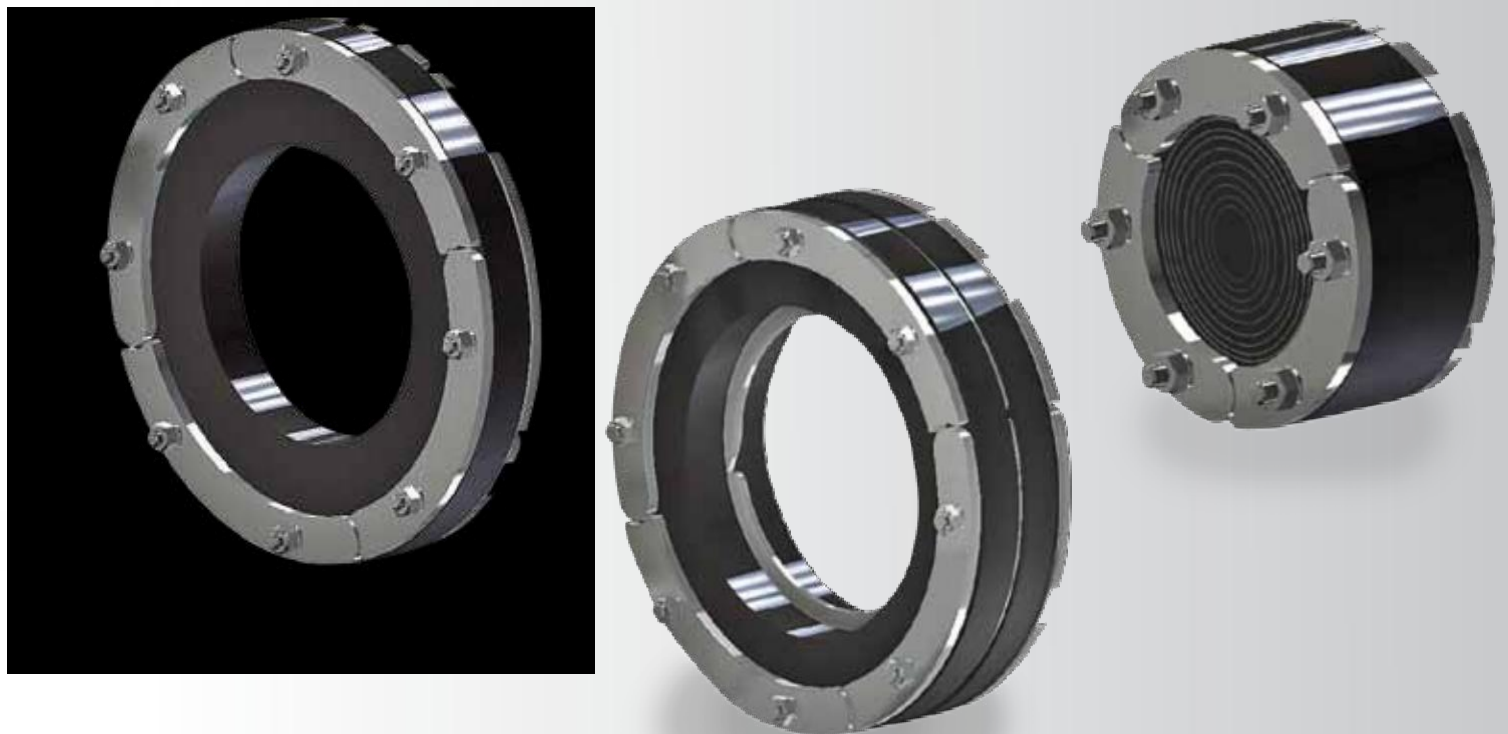


RRD
Gyűrűs tértömítés

RRD-WR
Gyűrűs tértömítés bordáscsőhöz

RDZ
Hagymaprofilos gyűrűs tömítés



**24 órás
szállítási
szolgáltatás**
igény esetén

**Minőségi
garancia**
az összes
termékre



**Világmeretű
értékesítési
hálózat**
Önnek, helyben

**Ügyfélszolgálati
forrádrót**
Tel. +49 7324 9696-33
Tanácsra van szüksége?
Hívjon bennünket!

RRD

Gyűrűs tértömítés

RDZ

Hagymaprofilos gyűrűs tömítés

► Ahogy ügyfeleink óhajtják

Az UGA alapelveihez híven - amely szerint a műszaki újításokat ügyfeleink igényeihez igazítjuk - mostantól az **RRD gyűrűs tértömítés** és az **RDZ hagymaprofilos gyűrűs tömítés** is szerepel a kínálatunkban.

Ezek **gáztömör és vízzáró rendszerek**, amelyek **34 mm-től 160 mm külső átmérőig az összes elterjedt közegszállító csőnél alkalmazhatók** magfuratban vagy béléscsőben történő tömítésre.

► A rendszerek előnyei:

- Kiváló minőségű és erős anyagok, pl. **A2 minőségű nemesacél és EPDM-gumi**
- **Gáztömör és vízzáró kivitel** (egyrétegű: 2,5 bar, kétrétegű: 5 bar nyomásig)
- **Költséghatékony standard méretek**
- **Rövid szerelési idő**
- **Hangszigetelt kivitel**
- **Rágcsálók elleni védelem**



RRD1 gyűrűs tértömítés
EPDM-gumiból, egyrétegű, nem víznyomásálló kivitel, A2 minőségű nemesacél fémalkatrészek.

Rend.sz.: **RRD1-(A)(D)**
(A) = RRD1 külső átmérője
-magfurat, ill. béléscső
belső átmérője
(D) = cső külső átmérője (Øa)

Rendelhető típusok:

RRD1-100/34,	RRD1-100/43,
RRD1-100/50,	RRD1-100/63,
RRD1-125/63,	RRD1-125/75
RRD1-125/83,	
RRD1-150/83,	RRD1-150/92,
RRD1-150/110,	
RRD1-200/110,	RRD1-200/118,
RRD1-200/126,	RRD1-200/135,
RRD1-200/140,	RRD1-200/160



RRD2 gyűrűs tértömítés
EPDM-gumiból, kétrétegű, víznyomásálló kivitel, A2 minőségű nemesacél fémalkatrészek.

Rend.sz.: **RRD2-(A)(D)**
(A) = RRD2 külső átmérője
-magfurat, ill. béléscső
belső átmérője
(D) = cső külső átmérője (Øa)

Rendelhető típusok:

RRD2-100/34,	RRD2-100/43,
RRD2-100/50,	RRD2-100/63,
RRD2-125/63,	RRD2-125/75
RRD2-125/83,	
RRD2-150/83,	RRD2-150/92,
RRD2-150/110,	
RRD2-200/110,	RRD2-200/118,
RRD2-200/126,	RRD2-200/135,
RRD2-200/140,	RRD2-200/160,
RRD2-250/160,	RRD2-250/170,
RRD2-250/180,	RRD2-250/200,
RRD2-250/210,	
RRD2-300/200,	RRD2-300/210,
RRD2-300/219,	RRD2-300/225,
RRD2-300/250,	
RRD2-400/275,	RRD2-400/280,
RRD2-400/315,	RRD2-400/326,
RRD2-500/400,	RRD2-500/429,
RRD2-500/450	



RDZ1 hagymaprofilos gyűrűs tömítés
EPDM-gumiból, egyrétegű, nem víznyomásálló kivitel, A2 minőségű nemesacél fémalkatrészek.

Rend. sz.: **RDZ1-(A)(D1)-(Dn)**
(A) = RDZ1 külső átmérője
-magfurat, ill. béléscső
belső átmérője
(D) = cső külső átmérője (Øa)

Rendelhető típusok:

RDZ1-100/63-50-43-34
RDZ1-125/83-63
RDZ1-150/110-92-83
RDZ1-200/160-140-135-126-118-110

* Példa:

Az RDZ1-150/110-92-83 típusnál 110, 92 vagy 83 mm külső átmérőjű cső tömítése végezhető el 150 mm belső átmérőjű magfuratban vagy béléscsőben. A megfelelő átmérő kiválasztását a gumi hagymaszzerű profilja teszi lehetővé.



RDZ2 hagymaprofilos gyűrűs tömítés
EPDM-gumiból, kétrétegű, víznyomásálló kivitel, A2 minőségű nemesacél fémalkatrészek.

Rend. sz.: **RDZ2-(A)(D1)-(Dn)**
(A) = RDZ2 külső átmérője
-magfurat, ill. béléscső
belső átmérője
(D) = cső külső átmérője (Øa)

Rendelhető típus:

RDZ2-100/65-60-55-50-45-40-35-30-25-20
--

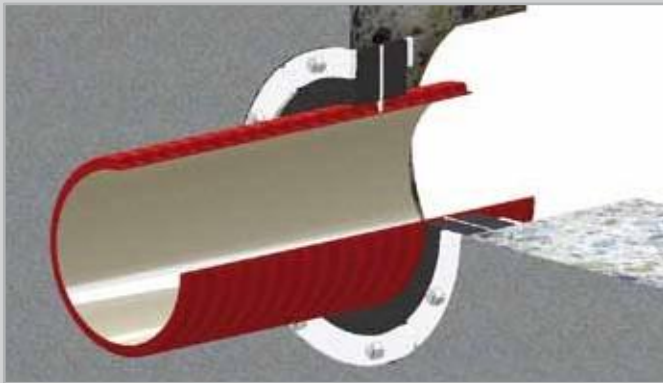
Kérjük, vegye figyelembe, hogy az RRD és az RDZ rendszer összes típusát zárt kivitelben szállítjuk. Az RRD és az RDZ rendszer elemei az építés helyszínén egy kés segítségével utólag könnyen kettéoszthatók, a nemesacél alkatrészeket a kettéosztás után egymáshoz képest elfordítva kell összeszerelni.

RRD-WR

Gyűrűs tértömítés bordáscsőhöz

► Élje át újra a bordáscsővek tömítésének élményét!

Az **RRD-WR** típusú gyűrűs bordáscső-tértömítések rendszere bordás kábelvédő csövek vagy távfűtés-vezetékek gyors és biztonságos csatlakoztatására szolgál. A beépített támaszgyűrű a bordáscsövet védi a deformálódástól és a sérülésektől. A tömítőbetétet osztott kivitelben szállítjuk, így azonnal készen áll a szerelésre.



► Alkalmazási terület

- Bordáscsővek (például Kabuflex csövek) tömítése és csatlakoztatása épületekbe történő bevezetésnél
- Tömítés Ø 150 és 200 mm belső átmérőjű magfuratokban vagy béléscsőekben
- Ø 110, 125 und 160 mm külső átmérőjű bordáscsővek



► Előnyei:

- Kiváló minőségű és erős anyagok, pl. A2 minőségű nemesacél és EPDM-gumi
- Gáztömör és vízzáró kivitel (egyrétegű: 2,5 bar, kétrétegű: 5 bar nyomásig)
- Beépített támaszgyűrűvel, amely a bordáscső védelmére szolgál
- Osztott, szerelésre kész kivitel
- Költséghatékony standard méretek
- A bordáscsövet rögzíti a magfuratokban
- Rövid szerelési idő
- Hangszigetelt kivitel
- Rágcsálók elleni védelem

RRD-WR1 gyűrűs tértömítés
EPDM-gumiból, egyrétegű, nem víznyomásálló osztott kivitel beépített támaszgyűrűvel, A2 minőségű nemesacél fémalkatrészek.

RRD-WR2 gyűrűs tértömítés
EPDM-gumiból, kétrétegű, víznyomásálló osztott kivitel beépített támaszgyűrűvel, A2 minőségű nemesacél fémalkatrészek.

Rend. sz.: **RRD-WR1-(A)/(D)**
(A) = RRD-WR külső átmérője
-magfurat, ill. béléscső
belső átmérője
(D) = bordáscső külső átmérője
(Øa)

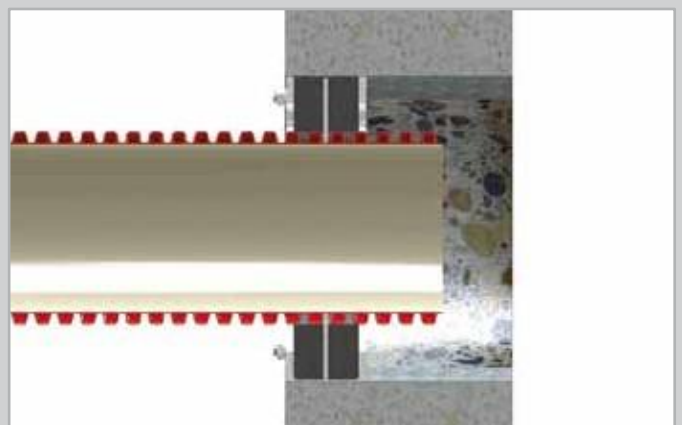
Rend. sz.: **RRD-WR2-(A)/(D)**
(A) = RRD-WR külső átmérője
-magfurat, ill. béléscső
belső átmérője
(D) = bordáscső külső átmérője
(Øa)

Rendelhető típusok:
RRD-WR1-100/63
RRD-WR1-125/63
RRD-WR1-125/75
RRD-WR1-150/110
RRD-WR1-200/110
RRD-WR1-200/125
RRD-WR1-200/160

Rendelhető típusok:
RRD-WR2-100/63
RRD-WR2-125/63
RRD-WR2-125/75
RRD-WR2-150/110
RRD-WR2-200/110
RRD-WR2-200/125
RRD-WR2-200/160

A bordáscsővekhez készült RRD-WR tömítőbetétet osztott kivitelben szállítjuk.

► Összepréselés utáni metszetrajz:



Méret táblázat: a csövek külső átmérője, mm

Anyag / cső		Rézcsövek	Acélcsöve	Acélcsövek kétrétegű PE burkolattal	Acélcsövek háromrétegű PE burkolattal	Acélcsövek dugaszolható	SML és TML csövek	Duktilis öntvény csővezetékek	Kemény PE csövek távfűtés-vezetékekhez gyártó szerint	Kőagyag csövek, normál kivétel	Kőagyag csövek, erősített kivétel	PE csövek HDPE PE 63 PE 80 PE 100	KG 2000 HT/KA csövek KG csövek	PVC nyomócsövek PN 4 - 25	PP PVC-C ABS
DIN/EN		1057 12449	10255 10220	10287	10285	1123-2	877	545 598 969		1230	1230	12201	19534 19538	19532	19561 16891 19531
Col	DN														
	4	4													
	6	6	10,2	13,8	15,2										
	8	8	13,5	17,1	18,5										
3/8	10	10	16 17,2	20,8	22,2							10		16	
	12	12										12			
1/2	15	15 18	20 21,3	24,9	26,3			110				16		20	
3/4	20		26,9	30,5	31,9			90/125				20		25	
	22	22													
1	25	28	33,7	37,3	38,7			90/125				25		32	
1 1/4	32	35	42,4	46	47,4			110/125				32		40	40
1 1/2	40	42	48,3	51,9	53,3	42	48	110/125				40	40	50	50
2	50	54	60,3	63,9	65,3	53	58	125/140		78+/-3		50/63	50	63	
2 1/2	65		76,1	79,7	81,1			140/160		105+/-4					
	70	70				73									
	75	76,1										75	75	75	75
3	80	88,9	88,9	92,5	93,9	89	83	89	160/180						
	90											90	90	90	90
4	100	108	114,3	117,9	119,3	102	110	118	200/225	132+/-4					
	110											110	110	110	110
5	125	133	139,7	143,7	145,1	133	135	144	225/250	160+/-4		125	125	140	125
6	150	159	165,1	172,3	173,7	159	160	170	250/280	187+/-5					
	160											160	160	160	160
8	200	219	219,1	223,1	224,5	219	210	222	315/355	242+/-5	262+/-5	200	200	225	200
	225											225			
10	250	267	273	277,4	278,4	273	275	274	400/450	296+/-6	318+/-6	250	250		250
12	300		323,9	328,3	329,7	324	326	326	450/500	350+/-7	374+/-7	315	315		315
14	350		355,6	360	361,4			378	500	404+/-7	430+/-7	355			
16	400		406,4	410,8	412,2		429	429	560/630	460+/-8	490+/-8	400	400		400
	450							480		516+/-8	548+/-8	450			
	500		508	512,4	513,8			532		573+/-9	607+/-9	500	500/560		500
	600		610					635		681+/-12	721+/-12	600	630		630
	630											600	630		630
	700							738		790+/-15	831+/-15	710			
	800							842		895+/-17	941+/-17	800			

Az adatok valódiságáért nem vállalunk felelősséget!

A ferde vonallal elválasztott milliméter-értékek (pl. 160/180) az adott csőtípusnál lehetséges eltérő külső átmérőket jelölik. Kérjük, hogy megrendelés esetén mindig adják meg a cső tényleges külső átmérőjét.

UGA SYSTEM-TECHNIK GmbH & Co. KG
Heidenheimer Str. 80 – 82, 89542 Herbrechtingen
Postfach 12 61, 89539 Herbrechtingen
Tel.: +49 7324 9696-0, fax: +49 7324 9696-96
info@uga.eu, www.uga.eu

Minden olyan alkatrészt kicserélünk, amely anyaghiba miatt negatívan befolyásolja a működőképességét. Nem cserélünk ki szállítás vagy tárolás során, hibás feldolgozás, ill. beszerelés miatt, vagy ezek következményeként meghibásodott alkatrészeket. Az általunk közölt adatok a műszaki ismeretek jelenlegi szintjét képviselik. A műszaki változtatás jogát fenntartjuk. A szerelés és a felhasználás során adott esetben előforduló sokféle hatás miatt az általunk közölt adatok nem mentesítik termékeink feldolgozóit és felhasználóit az egyéni kísérletek és vizsgálatok elvégzésének kötelezettsége alól. **Valamennyi UGA termék a megfelelő szerelési útmutatók érvényesek.**