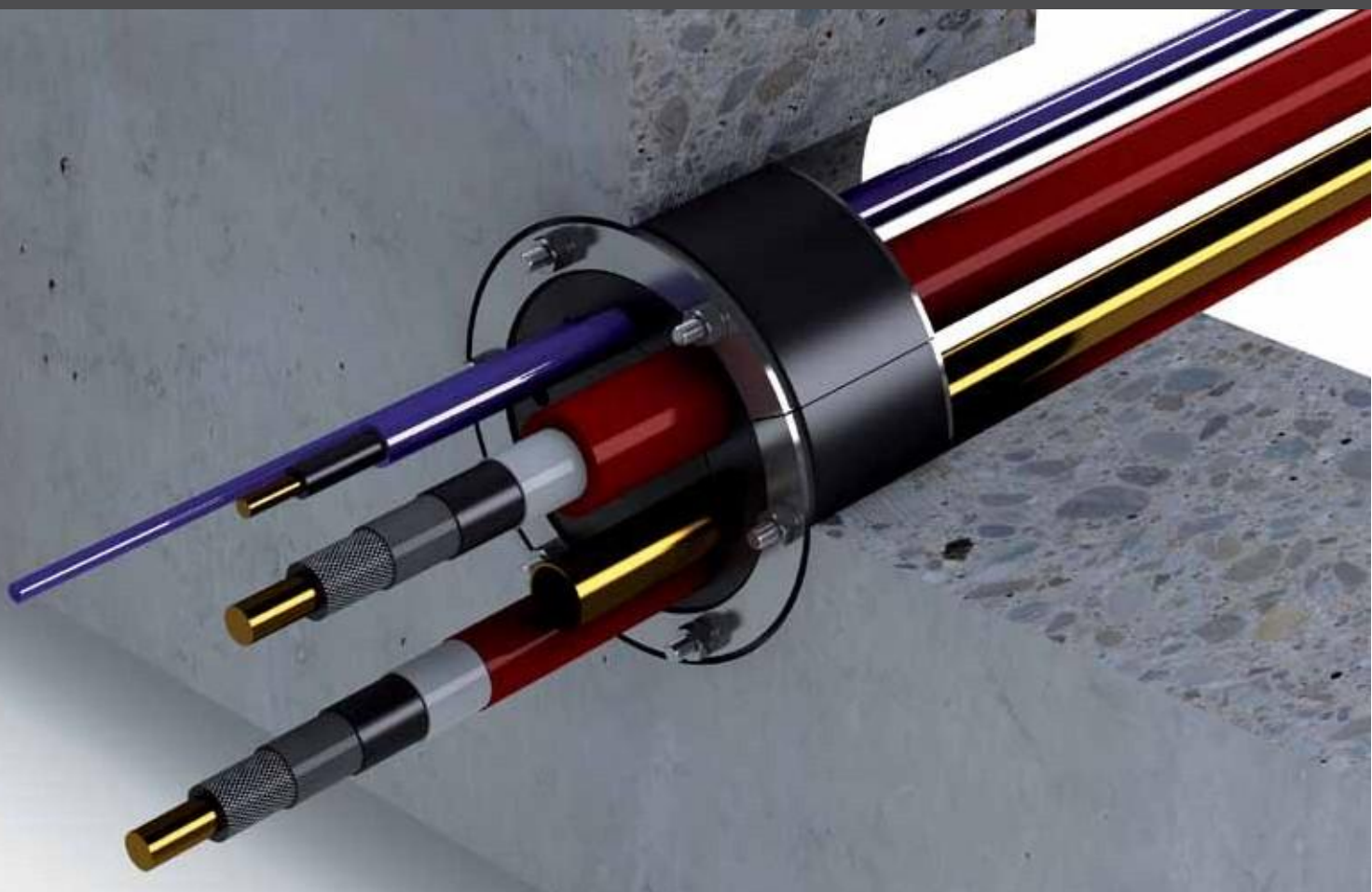


# GPD

## Gumi-préstömítések



**24 órás  
szállítási  
szolgáltatás**  
igény esetén

**Minőségi  
garancia**  
az összes  
termékre



**Világméretű  
értékesítési  
hálózat**  
Önök, helyben

**Ügyfélszolgálati  
forródrót**

Tel. +49 7324 9696-33

Tanácsra van szüksége?  
Hívjon bennünket!

# Gyors és biztonságos szigetelés az UGA GPD rendszerével

Ügyfélszolgálati  
forródrót

Tel. +49 7324 9696-33

Tanácsra van szüksége?  
Hívjon bennünket!

## ► Felhasználási terület

A GPD típusú gumi-préstömítések kábelek és csövek gyors és megbízható tömítésére szolgálnak. Mind a magas- mind pedig a mélyépítés területén univerzálisan alkalmazhatók az áram-, gáz-, és vízelosztó rendszerekben. Felhasználhatók magfuratokban, béléscsővekben és bajonettzáras kábelátvezetésekben (BKD rendszer).

## ► Kiváló minőségű anyagok

Valamennyi fémkatrész anyaga A2 minőségű nemesacél. Az elemek igény szerint A4 minőségű kivitelben is kaphatók. A gumi tömítőelemek EPDM anyagból készültek. Igény esetén NBR-, ivóvízhez engedélyezett EPDM-, szilikon- vagy FPM-gumit is alkalmazunk.



## ► Válassza a célnak megfelelő változatot!



Zárt kivitelű, egyrétegű GPD



Zárt kivitelű, kétrétegű GPD



Osztott kivitelű, egyrétegű GPD



Osztott kivitelű, kétrétegű GPD



Kétrétegű GPD cserélhető betétek

## ► Funkció

A hatlapú anyák meghúzásával a gumigyűrűk egymáshoz préselődnek. A tömörítőnyomás biztonságos és tartós gáz- és vízzáró tömítést tesz lehetővé.

Megjegyzés: A GPD típusú gumi-préstömítések rögzített pontként vagy alapágyként történő felhasználása tilos!

## ► A GPD rendszer előnyei

- Az adott felhasználási célnak megfelelő méretben készül
- Gáz- és víznyomásálló
- Utólag beépíthető
- Gyorsan beszerezhető
- A közegszállító csövek 8°-ig meghajlíthatók
- Felveszi az axiális irányú mozgásokat
- Hangszigetelő tulajdonsággal rendelkezik
- Rágcsálókkal szemben védett kivitelű

A GPD típusú gumi-préstömítéseket egyedileg, az Ön által előírt követelmények szerint gyártjuk - a 20 mm-től 2 m-ig terjedő tartományban minden méretben, és speciális alakú kivitelben is.

**Egy- és kétrétegű zárt kivitel:** Szakszerű szerelés esetén az egyrétegű GPD-k 2,5 bar, a kétrétegű GPD-k pedig 5 bar nyomásig tömítenek.

### Egy- és kétrétegű osztott kivitel:

A gumi-préstömítéseink osztott kivitelben is kaphatók. Előnyei: Az osztott kivitelű GPD a kábelek vagy csövek telepítését követően is felszerelhető. Nehéz telepítési körülmények esetén megkönnyíti a szerelési munkát.

### Kétrétegű cserélhető betétek:

A GPD típusú cserélhető betérendszerünk még nagyobb rugalmasságot kínál. A gumi-préstömítés a későbbi kapacitásra való tekintet nélkül beszerezhető. Ilyenkor a kábelek vagy csövek kapacitásának megfelelő cserélhető betét kerül felhasználásra. A kapacitás a cserélhető betét kicserélésével bármikor módosítható.

# GPD csövekhez

# GPD kábelekhez

## ► Egyrétegű, 2,5 bar nyomásig tömítő kivitel



### Zárt kivitel

Csak a telepítési munkák közben szerelhető fel!

Rend. sz.: **GPD (A)/1/1x(D)**  
(A) = a GPD külső átmérője  
^= a magfurat, ill. a  
béléscső belső átmérője  
(D)= a cső belső átmérője (Øa)



### Osztott kivitel

A telepítési munkák után is felszerelhető!

Rend. sz.: **GPD (A)/G/1/1x(D)**  
(A) = a GPD külső átmérője  
^= a magfurat, ill. a  
béléscső belső átmérője  
(D)= a cső belső átmérője (Øa)

## ► Egyrétegű, 2,5 bar nyomásig tömítő kivitel



### Zárt kivitel

Csak a telepítési munkák közben szerelhető fel! Az adott kapacitáshoz tartozó maximális kábelszámot és átmérőt lásd a 4. oldalon található kapacitástáblázatban.

Rend. sz.: **GPD (A)/1/(Z)x(D)**  
(A) = a GPD külső átmérője  
^= a magfurat, ill. a  
béléscső belső átmérője  
(Z) = a kábelek száma  
(D)= az egyes kábelek átmérője



### Osztott kivitel

A telepítési munkák után is felszerelhető! Az adott kapacitáshoz tartozó maximális kábelszámot és átmérőt lásd a 4. oldalon található kapacitástáblázatban.

Rend. sz.: **GPD (A)/G/1/(Z)x(D)**  
(A) = a GPD külső átmérője  
^= a magfurat, ill. a béléscső belső átmérője  
(Z) = a kábelek száma  
(D)= az egyes kábelek átmérője

## ► Kétrétegű, 5 bar nyomásig tömítő kivitel



### Zárt kivitel

Csak a telepítési munkák közben szerelhető fel!

Rend. sz.: **GPD (A)/2/1x(D)**  
(A) = a GPD külső átmérője  
^= a magfurat, ill. a  
béléscső belső átmérője  
(D)= a cső belső átmérője (Øa)



### Osztott kivitel

A telepítési munkák után is felszerelhető!

Rend. sz.: **GPD (A)/G/2/1x(D)**  
(A) = a GPD külső átmérője  
^= a magfurat, ill. a  
béléscső belső átmérője  
(D)= a cső belső átmérője (Øa)



### Zárt kivitel

Csak a telepítési munkák közben szerelhető fel! Az adott kapacitáshoz tartozó maximális kábelszámot és átmérőt lásd a 4. oldalon található kapacitástáblázatban.

Rend. sz.: **GPD (A)/2/(Z)x(D)**  
(A) = a GPD külső átmérője  
^= a magfurat, ill. a  
béléscső belső átmérője  
(Z) = a kábelek száma  
(D)= az egyes kábelek átmérője



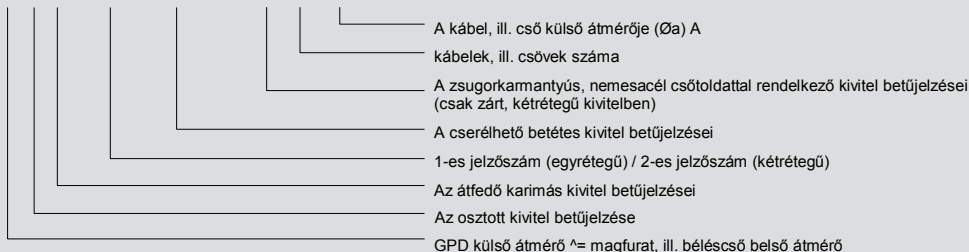
### Osztott kivitel

A telepítési munkák után is felszerelhető! Az adott kapacitáshoz tartozó maximális kábelszámot és átmérőt lásd a 4. oldalon található kapacitástáblázatban.

Rend. sz.: **GPD (A)/G/2/(Z)x(D)**  
(A) = a GPD külső átmérője  
^= a magfurat, ill. a béléscső belső átmérője  
(Z) = a kábelek száma  
(D)= az egyes kábelek átmérője

## A GPD tömítések termék-nomenklatúrája (példa)

**GPD (A)/G/F/1 vagy 2/WE vagy ST/(Z)x(D)**



# Speciális megoldások minden célra

## Cserélhető betétek és speciális tömítések

### Cserélhető betétek



A cserélhető betétes GPD tömítésünk még rugalmasabb felhasználást tesz lehetővé. A gumi-préstömítés a későbbi kapacitásra való tekintet nélkül beszerelhető. Ilyenkor a kábelek vagy csövek kapacitásának megfelelő cserélhető betét kerül felhasználásra. A kapacitás a cserélhető betét kicserélésével bármikor módosítható.

#### GPD cserélhető betéttel

többszöri kapacitásmódosításhoz, kétrétegű kivitel, 5 bar nyomásig.

Rend. sz.:

**GPD (A)/G/2/WE(A1)/(Z)x(D)**

(A) = a GPD külső átmérője

=^ a magfurat, ill. a béléscső belső átmérője

(A1) = a cserélhető betét átmérője

(Z) = a kábelek / csövek száma

(D) = a kábelek / csövek átmérője

### Speciális tömítések



#### Hagymaprofilos gumi-préstömítés

Rend. sz.: **GPD (A)-ZS/G/(1 vagy 2)/(Z)x(D, -D<sub>1</sub>)**

Osztott, EPDM-gumból készült, egy- vagy kétrétegű kivitel.

(A) = a GPD külső átmérője

= a magfurat, ill. a béléscső belső átmérője

(Z) = a kábelek száma

(D) = minimális kábelátmérő

(D<sub>1</sub>) = maximális kábelátmérő

#### BKD 150 típusú bajonettzáras rendszerhez való cserélhető betétes tömítés

Cserélhető betétes osztott tömítés bajonettzáras rendszerhez, BKD 150 típusú tömítésrendszerbe történő beépítéshez (csatlakozóoldal).

Rend. sz.: **BKD 150-WA/(Z)x(D)**

BKD 150 típusú bajonettzáras rendszerhez való tömítés, elmozdulás elleni védelemmel, osztott kivitel, egyrétegű EPDM-gumi, Ø 110 mm-es kétrétegű cserélhető betéttel.

(Z) = a kábelek / csövek száma

(D) = a kábelek / csövek átmérője

#### GPD átfedő karimával

Zárt vagy osztott kivitelű tömítés. Max. 2,5 bar nyomásig egyrétegű, 5 bar nyomásig kétrétegű kivitelben szállítható.

Zárt kivitel:

Rend. sz.:

**GPD (A)/F/(1vagy2)/(Z)x(D)**

Osztott kivitel:

Rend. sz.:

**GPD (A)/G/F/(1vagy2)/(Z)x(D)**

(A) = a GPD külső átmérője

=^ a magfurat, ill. a béléscső belső átmérője

(Z) = a kábelek / csövek száma

(D) = a kábelek / csövek átmérője

#### GPD csőtoldattal (ST)

A gumi-préstechológia és a zslugortechológia kombinációja nemesacél csőtoldatokkal, zárt, kétrétegű, 5 bar nyomásig tömítő kivitelben.

Rend. sz.:

**GPD (A)/2/ST/(Z1)x(D1)**

(A) = a GPD külső átmérője

=^ a magfurat, ill. a béléscső belső átmérője

(Z1) = a csőtoldatok száma

(D1) = a csőtoldatok átmérője



#### Kétrétegű GPD rögzített és szabad karimával (F+L)

nem víznyomásálló (ND) vagy víznyomásálló (D) kivitelben, dűbelezéshez.

Épületek padlólapokban és falakban elhelyezett bevezetései-

hez a DIN 18195 szabvány 9. fejezete (T9) szerinti szigetelőhornyokkal. A DIN 18195 szabvány 9. fejezete alapján utólagos beépítéshez is szállítható.

Rend. sz.:

**GPD (A)/G/2/F+L/T9(N)/ (Z)x(D)**

(A) = a GPD külső átmérője

=^ a magfurat, ill. a béléscső belső átmérője

(Z) = a kábelek / csövek száma

(D) = a kábelek / csövek átmérője

### A GPD maximális kapacitása (példákkal)

GPD-Øa (A)	Maximális átmérő kábel/csövek				Rendelési szám osztott GPD, víznyomásálló
	Z = 1	Z = 3	Z = 5	Z = 9	
60 mm	max. 34 mm	max. 20 mm	max. 12 mm	max. 8 mm	GPD 60/G/2/(Z)x(D)
80 mm	max. 45 mm	max. 25 mm	max. 16 mm	max. 12 mm	GPD 80/G/2/(Z)x(D)
100 mm	max. 66 mm	max. 30 mm	max. 22 mm	max. 15 mm	GPD 100/G/2/(Z)x(D)
125 mm	max. 87 mm	max. 40 mm	max. 35 mm	max. 22 mm	GPD 125/G/2/(Z)x(D)
150 mm	max. 112 mm	max. 50 mm	max. 40 mm	max. 28 mm	GPD 150/G/2/(Z)x(D)
200 mm	max. 162 mm	max. 70 mm	max. 60 mm	max. 43 mm	GPD 200/G/2/(Z)x(D)
250 mm	max. 212 mm	max. 85 mm	max. 70 mm	max. 50 mm	GPD 250/G/2/(Z)x(D)
300 mm	max. 260 mm	...	...	...	GPD 300/G/2/(Z)x(D)
350 mm	max. 300 mm	...	...	...	GPD 350/G/2/(Z)x(D)
400 mm	max. 350 mm	...	...	...	GPD 400/G/2/(Z)x(D)
450 mm	max. 400 mm	...	...	...	GPD 450/G/2/(Z)x(D)
500 mm	max. 450 mm	...	...	...	GPD 500/G/2/(Z)x(D)

### A cserélhető betétes GPD max. kapacitása (példákkal)

GPD-Øa (A)	Maximális átmérő kábel/csövek			Rendelési szám osztott GPD, víznyomásálló
	Z = 3	Z = 5	Z = 9	
100 mm	max. 22 mm	max. 17 mm	max. 12 mm	GPD 100/G/2/WE65/(Z)x(D)
125 mm	max. 30 mm	max. 24 mm	max. 16 mm	GPD 125/G/2/WE85/(Z)x(D)
150 mm	max. 42 mm	max. 34 mm	max. 24 mm	GPD 150/G/2/WE110/(Z)x(D)
200 mm	max. 50 mm	max. 38 mm	max. 27 mm	GPD 200/G/2/WE125/(Z)x(D)

(A) = a GPD külső átmérője  
 ^= a magfurat, ill. béléscső belső átmérője  
 (A1) = a cserélhető betét külső átmérője  
 (Z) = a tömítendő kábelek száma  
 (D) = az egyes kábelek átmérője

A fentiekén kívül egyéb kombinációk is lehetségesek különböző átmérővel.

# Béléscsövek

A béléscsöveket az épület szerkezeti munkáinak keretében, a falvastagsághoz igazodva szállítjuk, amelyeket azután a zsaluzattal színelve kell bebetonozni.

Rostcement és nemesacél anyagú béléscsövek esetében projektspecifikus egyedi megoldások is lehetségesek, ilyen pl. a DIN 18195 szabvány 9. fejezete szerint gyártott rögzített és szabad karimás kivitel (vízálló szigetelésekhez).



**Műanyag béléscső**  
Középső karimával.  
Belső átmérő: 60 – 500 mm

Rend. sz.: **FU-K (A)/(L)**  
(A) = belső átmérő, mm  
(L) = falvastagság, mm



**Rostcement béléscső**  
Labirinthonnyokkal, azbesztmentes anyagból.  
Belső átmérő: 80 – 1 500 mm

Rend. sz.: **FU-FZ (A)/(L)**  
(A) = belső átmérő, mm  
(L) = falvastagság, mm



**Előkarima**  
Magfurat előtti tömítésre szolgál, falban vagy mennyezetben. EPDM-karimatömítéssel és rögzítőelemekkel szállítjuk. Nemesacél kivitel.

Rend. sz.: **GPD-F-VA(A)**  
(A) = belső átmérő, mm



**Nemesacél béléscső**  
Felhegesztett középső karimával, nemesacélnak megfelelő anyagminőséggel.  
Belső átmérő: 60 – 1 500 mm

Rend. sz.: **FU-VA (A)/(L)**  
(A) = belső átmérő, mm  
(L) = falvastagság, mm



**Rögzített / szabad karimás béléscső**  
Szigetelőhornyok (bitumenes) szigeteléséhez a DIN 18 195 szabvány 9. fejezete szerint. Nemesacél kivitel.  
Belső átmérő: 60 – 2 000 mm

Rend. sz.:  
**FU-VA (A)/F+L/T9(N)D/L**  
(A) = belső átmérő, mm  
(L) = falvastagság, mm

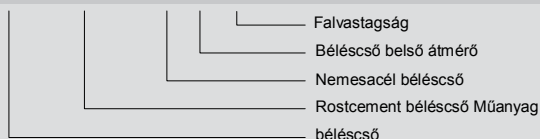


**Osztott előkarima**  
Magfurat előtti utólagos tömítésre szolgál, falban vagy mennyezetben. EPDM-karimatömítéssel és rögzítőelemekkel szállítjuk. Nemesacél kivitel.

Rend. sz.: **GPD-F-G-VA(A)**  
(A) = belső átmérő, mm

## Az FU béléscsövek termék-nomenklatúrája (példa)

### FU-K vagy FZ vagy VA (A)/(L)



Méret táblázat: a csövek külső átmérője (D), mm

Anyag/csőtípus	Rézcsövek	Acélcsőve	Acélcsővek 2 réteggel PE burkolat	Acélcsővek 3 réteggel PE burkolat	Acélcsővek dugaszolhat	SML- és TML-csővek	Duktilis öntvény-csővezetékek	Kemény PE csövek távfűtés-vezetékek gyártó szerint	Kőagyag csövek normál kivétel	Kőagyag csövek erősített kivétel	PE csövek HDPE PE 63 PE 80 PE 100	KG 2000 HT/ KA csövek KG csövek	PVC nyomócsövek	PP PVC-C ABS	
DIN/EN	1057 12449	10255 10220	10287	10285	1123-2	877	545 598 969		1230	1230	12201	19534 19538	19532	19561 16891 19531	
Col	DN														
	4	4													
	6	10,2	13,8	15,2											
	8	13,5	17,1	18,5											
3/8	10	16 17,2	20,8	22,2							10		16		
	12										12				
1/2	15	15 18	20 21,3	24,9	26,3			110			16		20		
3/4	20		26,9	30,5	31,9			90/125			20		25		
	22	22													
1	25	28	33,7	37,3	38,7			90/125			25		32		
1 1/4	32	35	42,4	46	47,4			110/125			32		40	40	
1 1/2	40	42	48,3	51,9	53,3	42	48	110/125			40	40	50	50	
2	50	54	60,3	63,9	65,3	53	58	125/140	78+/-3		50/63	50	63		
2 1/2	65		76,1	79,7	81,1			140/160	105+/-4						
	70	70				73									
	75	76,1									75	75	75	75	
3	80	88,9	88,9	92,5	93,9	89	83	89	160/180						
	90										90	90	90	90	
4	100	108	114,3	117,9	119,3	102	110	118	200/225	132+/-4					
	110										110	110	110	110	
5	125	133	139,7	143,7	145,1	133	135	144	225/250	160+/-4	125	125	140	125	
6	150	159	165,1	172,3	173,7	159	160	170	250/280	187+/-5					
	160														
8	200	219	219,1	223,1	224,5	219	210	222	315/355	242+/-5	262+/-5	200	200	225	200
	225										225				
10	250	267	273	277,4	278,4	273	275	274	400/450	296+/-6	318+/-6	250	250	250	
12	300		323,9	328,3	329,7	324	326	326	450/500	350+/-7	374+/-7	315	315	315	
14	350		355,6	360	361,4			378	500	404+/-7	430+/-7	355			
16	400		406,4	410,8	412,2		429	429	560/630	460+/-8	490+/-8	400	400	400	
	450							480		516+/-8	548+/-8	450			
	500		508	512,4	513,8			532		573+/-9	607+/-9	500	500/560	500	
	600		610					635		681+/-12	721+/-12	600	630	630	
	630											600	630	630	
	700							738		790+/-15	831+/-15	710			
	800							842		895+/-17	941+/-17	800			

Az adatok valóságáért nem vállalunk felelősséget!

A ferde vonallal elválasztott milliméter-értékek (pl. 160/180) az adott csőtípusnál lehetséges eltérő külső átmérőket jelölik. Kérjük, hogy megrendelés esetén mindig adják meg a cső tényleges külső átmérőjét.

**UGA SYSTEM-TECHNIK GmbH & Co. KG**  
Heidenheimer Str. 80 – 82, 89542 Herbrechtingen  
Postfach 12 61, 89539 Herbrechtingen  
Tel.: +49 7324 9696-0, fax: +49 7324 9696-96  
info@uga.eu, www.uga.eu

Minden olyan alkatrészt kicserélünk, amely anyaghiba miatt negatívan befolyásolja a működőképességét. Nem cserélünk ki szállítás vagy tárolás során, hibás feldolgozás, ill. beszerelés miatt, vagy ezek következményeként meghibásodott alkatrészeket. Az általunk megadott adatok a műszaki ismeretek jelenlegi szintjét képviselik. A műszaki változtatások jogát fenntartjuk. A szerelés és a felhasználás során adott esetben előforduló sokféle hatás miatt az általunk megadott adatok nem mentesítik termékeink feldolgozóit és felhasználóit az egyéni kísérletek és vizsgálatok elvégzésének kötelezettsége alól.  
**Valamennyi UGA termékre a megfelelő szerelési útmutatók érvényesek.**