

# Abdichtsystem für Kabel und Schutzrohre in Wand und Decke

## ► System KD 85 (Dichtpackungen)

### Textvorschlag Titel

Liefern und im Rahmen der Rohbauarbeiten **Dichtpackung** mit druckwasserdichtem Blinddeckel an definierter Position bündig in der Verschalung einbetonieren. Durch sorgfältiges Verdichten des Betons Gas- und Wasserdichtheit zwischen Dichtpackung und Beton gewährleisten.

Die zugehörigen **Systemdeckel** mit Schrumpfmuffen sind ggfs. mit Verschluss-Stopfen vorzuhalten und vor Verlegung der Kabel nach Angaben des Herstellers fachgerecht gas- und wasserdicht zu montieren.

Für Dichtheit haftet der Auftragnehmer.

Fabrikat UGA SYSTEM-TECHNIK  
Typ KD 85  
oder gleichwertig

### Textvorschlag Bauteile, Pos. ...

#### Einfach-Dichtpackung KD 85

Mit druckwasserdichtem Blinddeckel, Betonanker und Expansions-Dichtsystem zum Beton. Vorbereitet für Paketbildung, mit Fenster zur Kontrolle der Betonverdichtung.

Geeignet für einseitigen Anschluss von Systemdeckel oder KSS-System.

Fabrikat UGA SYSTEM-TECHNIK  
oder gleichwertig.

Best.-Nr. KD 85-K/(L)  
(L = Wandstärke in mm)



#### Doppel-Dichtpackung KD 85

Mit druckwasserdichtem Blinddeckel, Betonanker und Expansions-Dichtsystem zum Beton. Vorbereitet für Paketbildung, mit Fenster zur Kontrolle der Betonverdichtung.

Geeignet für beidseitigen Anschluss von Systemdeckel oder KSS-System.

Fabrikat UGA SYSTEM-TECHNIK  
oder gleichwertig.

Best.-Nr. KD 85-K2/(L)  
(L = Wandstärke in mm)



#### Einfach-Dichtpackung KD 85 mit Rohranschluss Steckmuffe

Mit druckwasserdichtem Blinddeckel, Betonanker und Expansions-Dichtsystem zum Beton. Vorbereitet für Paketbildung, mit Fenster zur Kontrolle der Betonverdichtung.

Geeignet für einseitigen Anschluss von Systemdeckel bzw. KSS-System und glattwandigem Kabelschutzrohr.

Fabrikat UGA SYSTEM-TECHNIK  
oder gleichwertig.

Best.-Nr. KD 85-SMB-75/(L)  
KD 85-SMB-85/(L)  
(L = Wandstärke in mm)



# Abdichtsystem für Kabel und Schutzrohre in Wand und Decke

## ► System KD 85 (Dichtpackungen)

### Textvorschlag Titel

Liefern und im Rahmen der Rohbauarbeiten **Dichtpackung** mit druckwasserdichtem Blinddeckel an definierter Position bündig in der Verschalung einbetonieren. Durch sorgfältiges Verdichten des Betons Gas- und Wasserdichtigkeit zwischen Dichtpackung und Beton gewährleisten.

Die zugehörigen **Systemdeckel** mit Schrumpfmuffen sind ggfs. mit Verschluss-Stopfen vorzuhalten und vor Verlegung der Kabel nach Angaben des Herstellers fachgerecht gas- und wasserdicht zu montieren.

Für Dichtheit haftet der Auftragnehmer.

Fabrikat UGA SYSTEM-TECHNIK  
Typ KD 85  
oder gleichwertig

### Textvorschlag Bauteile, Pos. ...

#### Schräg-Doppel-Dichtpackung KD 85

Mit druckwasserdichtem Blinddeckel, Betonanker und Expansions-Dichtsystem zum Beton, für schräg zuführende Kabel aus jeder Richtung im Winkel von 30°, 45° oder 60°. Ausführung mit Hilfsrahmen, Styroporkeil.

Bei Paketbildung mit Fenster zur Kontrolle der Betonverdichtung.

Geeignet für beidseitigen Anschluss von Systemdeckel oder KSS-System.

Fabrikat UGA SYSTEM-TECHNIK  
oder gleichwertig.

Best.-Nr. KD 85-S30-K2/(L)  
KD 85-S45-K2/(L)  
KD 85-S60-K2/(L)  
(L = Wandstärke in mm)



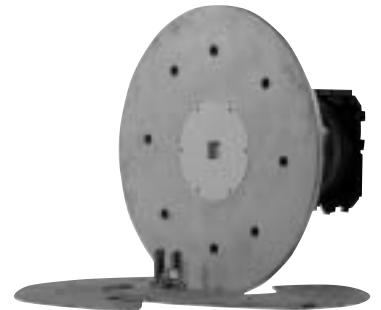
#### Edelstahl-Flansch-Dichtpackung KD 85

Mit druckwasserdichtem Blinddeckel, Betonanker und Expansions-Dichtsystem zum Beton. Zur Abdichtung nach DIN 18 195 Teil 9 (Fest-/Losflanschkonstruktion für schwarze Wanne).

Geeignet für beidseitigen Anschluss von Systemdeckel oder KSS-System.

Fabrikat UGA SYSTEM-TECHNIK  
oder gleichwertig.

Best.-Nr. KD 85-KF2/(L)  
(L = Wandstärke in mm)



Liefern und im Rahmen der Installationsarbeiten **Alu-Flansch** vor Verlegung der Kabel an Kernbohrungsaustritt festdübeln.

Zugehörige **Systemdeckel** oder **KSS-System** nach Angaben des Herstellers fachgerecht gas- und wasserdicht montieren.

Für Dichtheit haftet der Auftragnehmer.

Fabrikat UGA SYSTEM-TECHNIK  
Typ KD 85  
oder gleichwertig

#### Alu-Flansch-Dichtpackung KD 85

Zur Abdichtung vor der Kernbohrung in Wand oder Decke (max. 85 mm Ø).

Ausführung mit Flachdichtung, Dichtring, Schutzdeckel und Befestigungselementen.

Geeignet für Anschluss von Systemdeckel oder KSS-System.

Fabrikat UGA SYSTEM-TECHNIK  
oder gleichwertig.

Best.-Nr. KD 85-AF 150



# Abdichtsystem für Kabel und Schutzrohre in Wand und Decke

## ► System KD 85 (Systemdeckel)

### Textvorschlag Titel

Liefern und im Rahmen der Rohbauarbeiten **Dichtpackung** mit druckwasserdichtem Blinddeckel an definierter Position bündig in der Verschalung einbetonieren. Durch sorgfältiges Verdichten des Betons Gas- und Wasserdichtigkeit zwischen Dichtpackung und Beton gewährleisten.

Die zugehörigen **Systemdeckel** mit Schrumpfmuffen sind ggfs. mit Verschluss-Stopfen vorzuhalten und vor Verlegung der Kabel nach Angaben des Herstellers fachgerecht gas- und wasserdicht zu montieren.

Für Dichtheit haftet der Auftragnehmer.

Fabrikat UGA SYSTEM-TECHNIK  
Typ KD 85  
oder gleichwertig

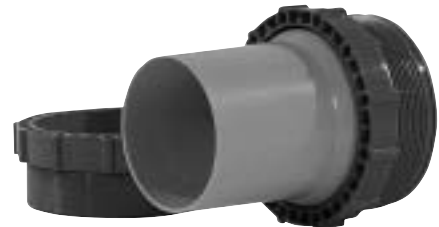
### Textvorschlag Bauteile, Pos. ...

#### Systemdeckel KD 85

Mit 1 Stutzen und zugehöriger Schrumpfmuffe. Geeignet für 1 Kabel mit Durchmesser 26-73 mm.

Fabrikat UGA SYSTEM-TECHNIK  
oder gleichwertig.

Best.-Nr. KD 85-D1/75

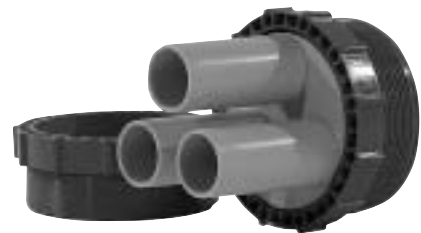


#### Systemdeckel KD 85

Mit 3 Stutzen und 3 Schrumpfmuffen. Geeignet für 3 Kabel mit Durchmesser 12-28 mm.

Fabrikat UGA SYSTEM-TECHNIK  
oder gleichwertig.

Best.-Nr. KD 85-D3/30

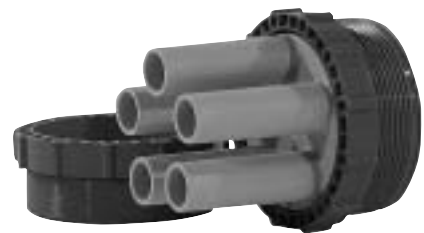


#### Systemdeckel KD 85

Mit 5 Stutzen und 5 Schrumpfmuffen. Geeignet für 5 Kabel mit Durchmesser 7-18 mm.

Fabrikat UGA SYSTEM-TECHNIK  
oder gleichwertig.

Best.-Nr. KD 85-D5/20

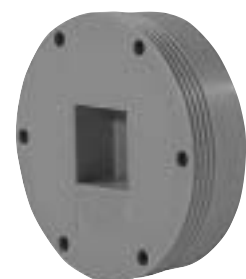


#### Systemdeckel KD 85

Geeignet als Blindverschluss einer Alu-Flansch-Dichtpackung.

Fabrikat UGA SYSTEM-TECHNIK  
oder gleichwertig.

Best.-Nr. KD 85-D



# Abdichtsystem für Kabel und Schutzrohre in Wand und Decke

## ► System KD 85 (Zubehör)

### Textvorschlag Titel

Liefern und im Rahmen der Installationsarbeiten **Verschluss-Stopfen** nach Angaben des Herstellers gas- und wasserdicht in unbelegte Systemdeckel-Stutzen montieren.

Für Dichtheit haftet der Auftragnehmer.

Fabrikat UGA SYSTEM-TECHNIK  
Typ VS  
oder gleichwertig

### Textvorschlag Bauteile, Pos. ...

#### Verschluss-Stopfen VS

Geeignet als Blindverschluss für unbelegte Systemdeckel-Stutzen mit Durchmesser 20, 30 oder 75 mm Durchmesser.

Fabrikat UGA SYSTEM-TECHNIK  
oder gleichwertig.

Best.-Nr. VS 20  
VS 30  
VS 75



Liefern und im Rahmen der Installationsarbeiten **Aufteilkappe** nach Angaben des Herstellers fachgerecht gas- und wasserdicht auf Systemdeckel-Stutzen aufschumpfen.

Für Dichtheit haftet der Auftragnehmer.

Fabrikat UGA SYSTEM-TECHNIK  
Typ AK  
oder gleichwertig

#### 3-Finger Aufteilkappe

Schrumpfmuffe, geeignet für Systemdeckel KD 85-D3/30 und KD 85-D5/20.

Fabrikat UGA SYSTEM-TECHNIK  
oder gleichwertig.

Best.-Nr. AK 35-3F-12/2



#### 4-Finger Aufteilkappe

Schrumpfmuffe, geeignet für Systemdeckel KD 85-D3/30 und KD 85-D5/20.

Fabrikat UGA SYSTEM-TECHNIK  
oder gleichwertig.

Best.-Nr. AK 35-4F-13/2



## ► System KD 85 (Zubehör)

### Textvorschlag Titel

Zubehör für die fachgerechte Verarbeitung und Montage des Abdichtsystems KD 85.

Fabrikat UGA SYSTEM-TECHNIK  
oder gleichwertig

### Textvorschlag Bauteile, Pos. ...

#### Kabelreiniger KR

Zur umweltfreundlichen Reinigung von Kabeln aller Art, auch bei hartnäckiger Verschmutzung. Geruchlos und rückstandsfrei verdunstend.

Fabrikat UGA SYSTEM-TECHNIK  
oder gleichwertig.

Best.-Nr. KR



#### Gelenk-Stirnloch-Schlüssel GSS

Mit verstellbarem Schenkel.  
Geeignet zur Montage sämtlicher Systemdeckel und KSS-Systeme.

Fabrikat UGA SYSTEM-TECHNIK  
oder gleichwertig.

Best.-Nr. GSS



#### Vierkant-Montage-Schlüssel VMS

Geeignet zur rationellen Montage und Demontage von BKD 150, KD 150 und KD 85 Blinddeckel mit 1/2" Ratsche.

Fabrikat UGA SYSTEM-TECHNIK  
oder gleichwertig.

Best.-Nr. VMS

