

Abdichtsystem für Kabel und Schutzrohre in Wand und Decke

► Bajonett-System BKD 150 (Dichtpackungen)

Textvorschlag Titel

Liefern und im Rahmen der Rohbauarbeiten **Bajonett-Dichtpackung** mit druckwasserdichtem Blinddeckel an definierter Position bündig in der Verschalung einbetonieren. Durch sorgfältiges Verdichten des Betons Gas- und Wasserdichtheit zwischen Dichtpackung und Beton gewährleisten.

Die zugehörigen **Systemdeckel** mit Bajonettverschluss und Schrumpfmuffen sind ggfs. mit Verschluss-Stopfen vorzuhalten und vor Verlegung der Kabel nach Angaben des Herstellers fachgerecht gas- und wasserdicht zu montieren.

Für Dichtheit haftet der Auftragnehmer.

Fabrikat UGA SYSTEM-TECHNIK
Typ BKD 150
oder gleichwertig

Textvorschlag Bauteile, Pos. ...

Einfach-Dichtpackung BKD 150

Mit druckwasserdichtem Blinddeckel, Bajonettaufnahme, Betonanker und Expansions-Dichtsystem zum Beton. Vorbereitet für Paketbildung, mit Fenster zur Kontrolle der Betonverdichtung. Geeignet für einseitigen Anschluss von Bajonett-Systemdeckel oder KSS-System.

Fabrikat UGA SYSTEM-TECHNIK
oder gleichwertig.

Best.-Nr. BKD 150-K/(L)
(L = Wandstärke in mm)



Doppel-Dichtpackung BKD 150

Mit druckwasserdichten Blinddeckeln, Bajonettaufnahme, Betonanker und Expansions-Dichtsystem zum Beton. Vorbereitet für Paketbildung, mit Fenster zur Kontrolle der Betonverdichtung. Geeignet für beidseitigen Anschluss von Bajonett-Systemdeckel oder KSS-System.

Fabrikat UGA SYSTEM-TECHNIK
oder gleichwertig.

Best.-Nr. BKD 150-K2/(L)
(L = Wandstärke in mm)



Einfach-Dichtpackung BKD 150 mit Rohranschluss Steckmuffe

Mit druckwasserdichtem Blinddeckel, Bajonettaufnahme, Betonanker und Expansions-Dichtsystem zum Beton. Vorbereitet für Paketbildung, mit Fenster zur Kontrolle der Betonverdichtung. Geeignet für einseitigen Anschluss von Bajonett-Systemdeckel bzw. KSS-System und glattwandigem Kabelschutzrohr.

Fabrikat UGA SYSTEM-TECHNIK
oder gleichwertig.

Best.-Nr. BKD 150-SMB-110/(L)
BKD 150-SMB-125/(L)
BKD 150-SMB-160/(L)



Abdichtsystem für Kabel und Schutzrohre in Wand und Decke

► Bajonett-System BKD 150 (Dichtpackungen)

Textvorschlag Titel

Liefern und im Rahmen der Rohbauarbeiten **Bajonett-Dichtpackung** mit druckwasserdichtem Blinddeckel an definierter Position bündig in der Verschalung einbetonieren. Durch sorgfältiges Verdichten des Betons Gas- und Wasserdichtheit zwischen Dichtpackung und Beton gewährleisten.

Die zugehörigen **Systemdeckel** mit Bajonettverschluss und Schrumpfmuffen sind ggf. mit Verschluss-Stopfen vorzuhalten und vor Verlegung der Kabel nach Angaben des Herstellers fachgerecht gas- und wasserdicht zu montieren.

Für Dichtheit haftet der Auftragnehmer.

Fabrikat UGA SYSTEM-TECHNIK
Typ BKD 150
oder gleichwertig

Textvorschlag Bauteile, Pos. ...

Schräg-Doppel-Dichtpackung BKD 150

Mit druckwasserdichtem Blinddeckel, Bajonettaufnahme,- Betonanker und Expansions-Dichtsystem zum Beton, für schräg zuführende Kabel aus jeder Richtung im Winkel von 30°, 45° oder 60°. Ausführung mit Hilfsrahmen und Styroporkeil.

Bei Paketbildung mit Fenster zur Kontrolle der Betonverdichtung. Geeignet für beidseitigen Anschluss von Bajonett-Systemdeckel oder KSS-System.

Fabrikat UGA SYSTEM-TECHNIK
oder gleichwertig.

Best.-Nr. BKD 150-S30-K2/(L)
BKD 150-S45-K2/(L)
BKD 150-S60-K2/(L)
(L = Wandstärke in mm)



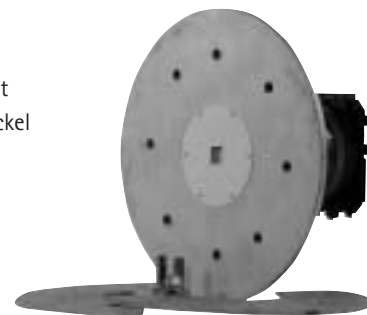
Edelstahl-Flansch-Dichtpackung BKD 150

Mit druckwasserdichtem Blinddeckel, Bajonettaufnahme, Betonanker und Expansions-Dichtsystem zum Beton.

Zur Abdichtung nach DIN 18195 Teil 9 (Fest-/Losflanschkonstruktion für schwarze Wanne). Geeignet für beidseitigen Anschluss von Bajonett-Systemdeckel oder KSS-System.

Fabrikat UGA SYSTEM-TECHNIK
oder gleichwertig.

Best.-Nr. BKD 150-KF2/(L)
(L = Wandstärke in mm)



Liefern und im Rahmen der Installationsarbeiten **Alu-Flansch** vor Verlegung der Kabel an Kernbohrungsaustritt festdübeln.

Zugehörigen **Systemdeckel** mit Bajonettverschluss oder KSS-System nach Angaben des Herstellers fachgerecht gas- und wasserdicht montieren.

Für Dichtheit haftet der Auftragnehmer.

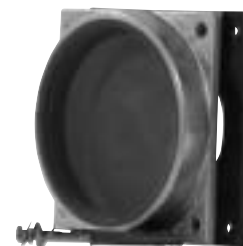
Fabrikat UGA SYSTEM-TECHNIK
Typ BKD 150
oder gleichwertig

Alu-Flansch-Dichtpackung BKD 150

Zur Abdichtung vor der Kernbohrung in Wand oder Decke (max. 150 mm Ø). Ausführung mit Bajonettaufnahme, Flachdichtung, Dichtring, Schutzdeckel und Befestigungselementen. Geeignet für Anschluss von Bajonett-Systemdeckel oder KSS-System.

Fabrikat UGA SYSTEM-TECHNIK
oder gleichwertig.

Best.-Nr. BKD 150-AF 235



Abdichtsystem für Kabel und Schutzrohre in Wand und Decke

► Bajonett-System BKD 150 (Systemdeckel)

Textvorschlag Titel

Liefern und im Rahmen der Rohbauarbeiten **Bajonett-Dichtpackung** mit druckwasserdichtem Blinddeckel an definierter Position bündig in der Verschalung einbetonieren. Durch sorgfältiges Verdichten des Betons Gas- und Wasserdichtheit zwischen Dichtpackung und Beton gewährleisten.

Die zugehörigen **Systemdeckel** mit Bajonettverschluss und Schrumpfmuffen sind ggfs. mit Verschluss-Stopfen vorzuhalten und vor Verlegung der Kabel nach Angaben des Herstellers fachgerecht gas- und wasserdicht zu montieren.

Für Dichtheit haftet der Auftragnehmer.

Fabrikat UGA SYSTEM-TECHNIK
Typ BKD 150
oder gleichwertig

Textvorschlag Bauteile, Pos. ...

Systemdeckel BKD 150

Mit 1 Stutzen und zugehöriger Schrumpfmuffe.
Geeignet für 1 Kabel mit Durchmesser
34 - 108 mm.

Fabrikat UGA SYSTEM-TECHNIK
oder gleichwertig.

Best.-Nr. BKD 150-D1/110

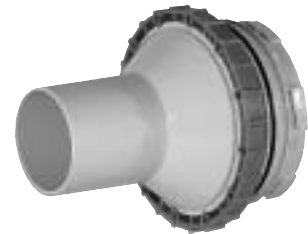


Systemdeckel BKD 150

Mit 1 Stutzen und zugehörige Schrumpfmuffe.
Geeignet für 1 Kabel mit Durchmesser
26 - 78 mm.

Fabrikat UGA SYSTEM-TECHNIK
oder gleichwertig.

Best.-Nr. BKD 150-D1/80



Systemdeckel BKD 150

Mit 3 Stutzen und 3 Schrumpfmuffen.
Geeignet für 3 Kabel mit Durchmesser
21 - 56 mm.

Fabrikat UGA SYSTEM-TECHNIK
oder gleichwertig.

Best.-Nr. BKD 150-D3/60



Systemdeckel BKD 150

Mit 8 Stutzen und 4 Schrumpfmuffen.
Geeignet für max. 4 Kabel mit Durchmesser
7 - 23 mm und max. 4 Kabel mit Durchmes-
ser 12 - 33 mm. 4 Stutzen sind im Lieferzu-
stand geschlossen, sie können bei Bedarf
durchbrochen werden.

Fabrikat UGA SYSTEM-TECHNIK
oder gleichwertig.

Best.-Nr. BKD 150-D8/35/25



Abdichtsystem für Kabel und Schutzrohre in Wand und Decke

► Bajonett-System BKD 150 (Systemdeckel)

Textvorschlag Titel

Liefern und im Rahmen der Rohbauarbeiten **Bajonett-Dichtpackung** mit druckwasserdichtem Blinddeckel an definierter Position bündig in der Verschalung einbetonieren. Durch sorgfältiges Verdichten des Betons Gas- und Wasserdichtheit zwischen Dichtpackung und Beton gewährleisten.

Die zugehörigen Systemdeckel mit Bajonettverschluss und Schrumpfmuffen sind ggfs. mit Verschluss-Stopfen vorzuhalten und vor Verlegung der Kabel nach Angaben des Herstellers fachgerecht gas- und wasserdicht zu montieren.

Für Dichtheit haftet der Auftragnehmer.

Fabrikat UGA SYSTEM-TECHNIK
Typ BKD 150
oder gleichwertig

Textvorschlag Bauteile, Pos. ...

Systemdeckel BKD 150

Mit 1 Stutzen und zugehöriger Schrumpfmuffe. Geeignet zum Anschluss eines Rohres. Max. Außendurchmesser 160 mm.

Fabrikat UGA SYSTEM-TECHNIK
oder gleichwertig.

Best.-Nr. BKD 150-D1/160



Systemdeckel BKD 150

Mit Steckmuffe. Abdichtung erfolgt durch Dichtlippe. Geeignet zum Anschluss von glattwandigen Rohren mit Außendurchmesser 110, 125 oder 160 mm.

Fabrikat UGA SYSTEM-TECHNIK
oder gleichwertig.

Best.-Nr. BKD 150-DSM 110
BKD 150-DSM 125
BKD 150-DSM 160



Systemdeckel BKD 150

Mit Muffe und Schrumpfmuffe. Geeignet zum Anschluss von Rohren mit Außendurchmesser 110, 125, 140 oder 160 mm.

Fabrikat UGA SYSTEM-TECHNIK
oder gleichwertig.

Best.-Nr. BKD 150-DM 110
BKD 150-DM 125
BKD 150-DM 140
BKD 150-DM 160



Systemdeckel BKD 150

Geeignet als Blindverschluss einer Alu-Flansch Dichtpackung.

Fabrikat UGA SYSTEM-TECHNIK
oder gleichwertig.

Best.-Nr. BKD 150-D



Abdichtsystem für Kabel und Schutzrohre in Wand und Decke

► Bajonett-System BKD 150 (Zubehör)

Textvorschlag Titel

Liefern und im Rahmen der Installationsarbeiten **Verschluss-Stopfen**, nach Angaben des Herstellers, gas- und wasserdicht in unbelegte Bajonett-Systemdeckel-Stutzen montieren.

Für Dichtheit haftet der Auftragnehmer.

Fabrikat UGA SYSTEM-TECHNIK

Typ VS
oder gleichwertig

Textvorschlag Bauteile, Pos. ...

Verschluss-Stopfen VS

Geeignet als Blindverschluss für unbelegte Systemdeckel-Stutzen mit Durchmesser 25, 35, 60 oder 80 mm.

Fabrikat UGA SYSTEM-TECHNIK
oder gleichwertig.

Best.-Nr. VS 25, VS 35
VS 60, VS 80



Liefern und im Rahmen der Installationsarbeiten **Aufteilkappe** fachgerecht, nach Angaben des Herstellers, gas- und wasserdicht auf Bajonett-Systemdeckel-Stutzen aufschruppfen.

Für Dichtheit haftet der Auftragnehmer.

Fabrikat UGA SYSTEM-TECHNIK

Typ AK
oder gleichwertig

3-Finger Aufteilkappe

Schrumpfmuffe, geeignet für Systemdeckel BKD 150-D8/35/25, (Stutzen Øi 25 mm).

Fabrikat UGA SYSTEM-TECHNIK
oder gleichwertig.

Best.-Nr. AK 35-3F-12/2



3-Finger Aufteilkappe

Schrumpfmuffe, geeignet für Systemdeckel BKD 150-D8/35/25, (Stutzen Øi 35 mm).

Fabrikat UGA SYSTEM-TECHNIK
oder gleichwertig.

Best.-Nr. AK 50-3F-22/5



3-Finger Aufteilkappe

Schrumpfmuffe, geeignet für Systemdeckel BKD 150-D3/60.

Fabrikat UGA SYSTEM-TECHNIK
oder gleichwertig.

Best.-Nr. AK 75-3F-29/8



4-Finger Aufteilkappe

Schrumpfmuffe, geeignet für Systemdeckel BKD 150-D8/35/25, (Stutzen Øi 25 mm).

Fabrikat UGA SYSTEM-TECHNIK
oder gleichwertig.

Best.-Nr. AK 35-4F-13/2



Abdichtsystem für Kabel und Schutzrohre in Wand und Decke

► Bajonett-System BKD 150 (Zubehör)

Textvorschlag Titel

Textvorschlag Bauteile, Pos. ...

4-Finger Aufteilkappe

Schrumpfmuffe, geeignet für Systemdeckel BKD 150-D8/35/25, (Stutzen Øi 35 mm).

Fabrikat UGA SYSTEM-TECHNIK
oder gleichwertig.

Best.-Nr. AK 50-4F-20/5



4-Finger Aufteilkappe

Schrumpfmuffe, geeignet für Systemdeckel BKD 150-D3/60.

Fabrikat UGA SYSTEM-TECHNIK
oder gleichwertig.

Best.-Nr. AK 75-4F-29/8



Zubehör für die fachgerechte Verarbeitung und Montage des Abdichtsystems BKD 150.

Fabrikat UGA SYSTEM-TECHNIK
oder gleichwertig

Kabelreiniger KR

Zur umweltfreundlichen Reinigung von Kabeln aller Art, auch bei hartnäckiger Verschmutzung. Geruchlos und rückstandsfrei verdunstend.

Fabrikat UGA SYSTEM-TECHNIK
oder gleichwertig.

Best.-Nr. KR

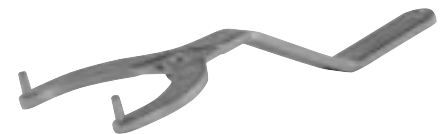


Gelenk-Stirnloch-Schlüssel GSS

Mit verstellbarem Schenkel.
Geeignet zur Montage sämtlicher Systemdeckel und KSS-Systeme.

Fabrikat UGA SYSTEM-TECHNIK
oder gleichwertig.

Best.-Nr. GSS



Vierkant-Montage-Schlüssel VMS

Geeignet zur rationellen Montage und Demontage von BKD 150, KD 150 und KD 85 Blinddeckel mit 1/2" Ratsche.

Fabrikat UGA SYSTEM-TECHNIK
oder gleichwertig.

Best.-Nr. VMS

