



## GPD

Gumi-préstömítések

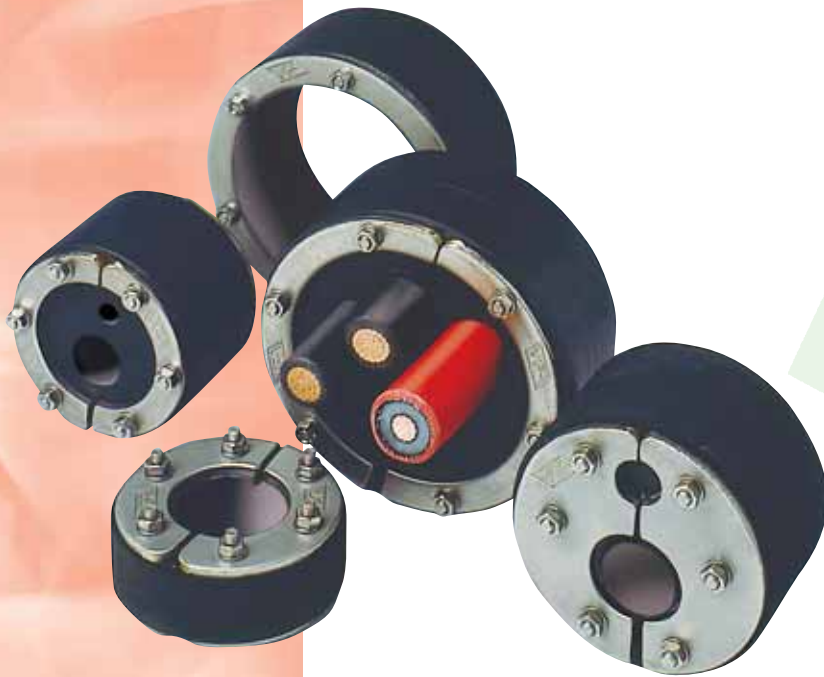


SYSTEM-TECHNIK

A vezető  
ötletek forrása

# GPD

## Gumi préstömítések



### Kivitelek

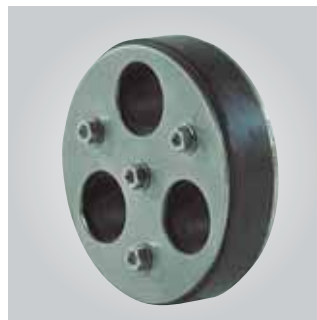
Nem víznyomásálló tömítésként, 30 mm széles gumi-gyűrűvel és víznyomásálló kivitelben, 60 mm széles gumi-gyűrűvel rendelhető.

A (GPD) gumi préstömítések szerelési munkák közben történő beépítésére a „zárt kivitel” a megfelelő.

Ha a préselt gumitömítéseket a szerelési munkák után, vagy nehéz körülmények mellett kívánja beépíteni, akkor az ún. „osztott kivitel”-re van szükség.

A fém alkatrészek anyaga kivétel nélkül nemesacél.

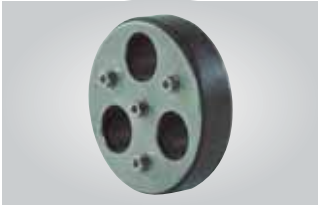
- ▶ A GPD – egy hézagmentes tömítési rendszer
- ▶ A GPD rendszer mindig biztonságos megoldást kínál Önnek, legyen szó akár kábelek, akár csövek átvezetéséről. Az UGA gumi-préstömítései problémamentesen illeszthetők a legkülönbözőbb bélésű csövekbe, magfuratokba és bevezetésekbe.
- ▶ Speciális felhasználási cél ill. igény esetén kérjük, vegye fel a kapcsolatot műszaki osztályunk munkatársaival.



# Kábelekhöz

# csövekhez

## Felhasználás és működés



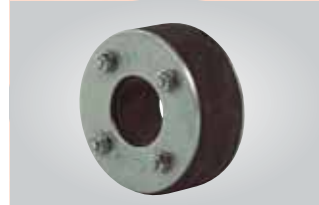
### Nem víznyomásálló

Vízálló, de nem víznyomásálló zárt kivitelű GPD-tömítés.

Beépítése csak a szerelési munkák közben lehetséges! Az átvezethető kábelek számát max. Átmérőjét lásd a 6. oldalon található mérettáblázatban.

- ☞ Rend. szám: **GPD (A)/1/(Z)x(D)**
- (A) = a GPD-tömítés külső átmérője
- = a magfurat ill. béléscső belső átmérője
- (Z) = a kábelek száma
- (D) = az egyes kábelek átmérője

A gumi-préstömítések (GPD) csövek és kábelek elszigetelésére szolgálnak, és béléscsőbe vagy közvetlenül a magfuratba szerelhetők. A GPD tömítések ezenfelül a kábelek és csövek vezetését, valamint az akusztikai elszigetelés gondját is megoldják. A hatlapú anyák meghúzása során a préslemezek szétfeszítik a gumigyűrűt. Ez garantálja a tömítés biztonságát és tartósságát víznyomással szemben is. Az így rögzített tömítés bármikor újra kilazítható.

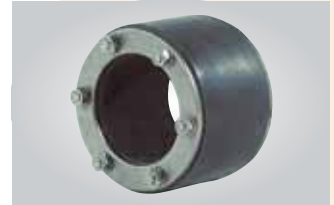


### Nem víznyomásálló

Vízálló, de nem víznyomásálló zárt kivitelű GPD-tömítés.

Beépítése csak szerelési munkák közben lehetséges!

- ☞ Rend. szám: **GPD (A)/1/1x(D)**
- (A) = a GPD-tömítés külső átmérője
- = a magfurat ill. béléscső belső átmérője
- (D) = a cső átmérője (Øa)



### Víznyomásálló

Víznyomásálló, zárt kivitelű GPD-tömítés.

Beépítése csak szerelési munkák közben lehetséges!

- ☞ Rend. szám: **GPD (A)/2/1x(D)**
- (A) = a GPD-tömítés külső átmérője
- = a magfurat ill. béléscső belső átmérője
- (D) = a cső átmérője (Øa)



### Víznyomásálló

Víznyomásálló, zárt kivitelű GPD-tömítés.

Beépítése csak szerelési munkák közben lehetséges. Az átvezethető kábelek számát és max. átmérőjét lásd a 6. oldalon található mérettáblázatban.

- ☞ Rend. szám: **GPD (A)/2/(Z)x(D)**
- (A) = a GPD tömítés külső átmérője
- = a magfurat ill. béléscső belső átmérője
- (Z) = a kábelek száma
- (D) = az egyes kábelek átmérője



### Víznyomásálló

Víznyomásálló, zárt kivitelű GPD-tömítés.

Beépítése csak szerelési munkák közben lehetséges. Az átvezethető kábelek számát és max. átmérőjét lásd a 6. oldalon található mérettáblázatban.

- ☞ Rend. szám: **GPD (A)/G/2/(Z)x(D)**
- (A) = a GPD-tömítés külső átmérője
- = a magfurat ill. béléscső belső átmérője
- (Z) = a kábelek száma
- (D) = az egyes kábelek átmérője



### Nem víznyomásálló

Vízálló, de nem víznyomásálló zárt kivitelű GPD-tömítés.

Beépítése csak szerelési munkák közben lehetséges!

- ☞ Rend. szám: **GPD (A)/G/1/1x(D)**
- (A) = a GPD-tömítés külső átmérője
- = a magfurat ill. béléscső belső átmérője
- (D) = a cső átmérője (Øa)



### Víznyomásálló

Víznyomásálló, osztott kivitelű GPD-tömítés.

Beépítése csak szerelési munkák közben lehetséges!

- ☞ Rend. szám: **GPD (A)/G/2/1x(D)**
- (A) = a GPD-tömítés külső átmérője
- = a magfurat ill. béléscső belső átmérője
- (D) = a cső átmérője (Øa)



### Nem víznyomásálló

Vízálló, de nem víznyomásálló osztott kivitelű GPD tömítés. Beépítése csak szerelési munkák közben lehetséges. Az átvezethető kábelek számát és max. átmérőjét lásd a 6. oldalon található mérettáblázatban.

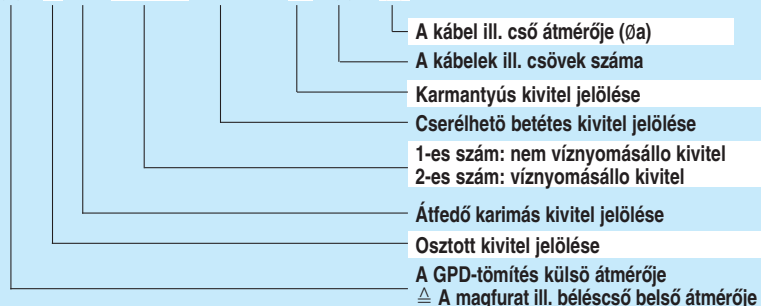
- ☞ Rend. szám: **GPD (A)/G/1/(Z)x(D)**
- (A) = a GPD-tömítés külső átmérője
- = a magfurat ill. béléscső belső átmérője
- (Z) = a kábelek száma
- (D) = az egyes kábelek átmérője

Kérésre a kifűrt gumi dugókat 50 mm átmérőig költségtérítés nélkül kiszállítjuk.

## Termék-nomenklatúra

Példa: GPD

GPD (A) / G / F / 1 oder 2 / WE oder ST / (Z) x (D)



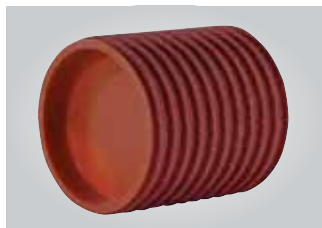
# Béléscsővek

## Általános információk

A béléscsőveket a nyersépítési munkák keretében, a falvastagságnak megfelelően szállítjuk, amelyeket azután a zsaluzattal színelve kell betonozni.

Szállítási állapotban műanyag béléscsőveinket a homlokoldalon PE fedelek zárják le, így azok készen állnak a bebetonozásra.

Rostcement és saválló acél anyagú béléscsővek esetében projekt-specifikus egyedi megoldások is lehetségesek, ilyen pl. a DIN 18195 szabvány 9. fejezete szerint gyártott rögzített és szabad karimás kivitel (vízálló szigetelésekhez).

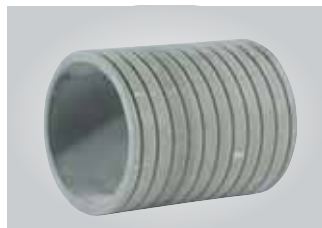


### Műanyag béléscső

Külső felületén labirintgyűrűkkel és tárguló tömítő bevonattal.  
Rendelhető méretek:  
60-500 mm átmérőig.

Rend. szám: **FU-K (A)/(L)**

(A) = belső átmérő, mm  
(L) = falvastagság, mm

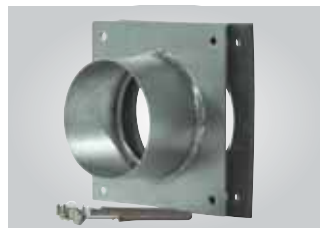


### Rostcement béléscső

Külső felületén labirinthornyokkal, azbesztmentes anyagból.  
Rendelhető méretek:  
80-1500 mm átmérőig.

Rend. szám: **FU-FZ (A)/(L)**

(A) = belső átmérő, mm  
(L) = falvastagság, mm



### Karima

Magfurat előtti tömítésre szolgál, falban vagy mennyezetben; karimatömítéssel és rögzítő elemekkel rendelhető.  
Saválló acél kivitel.

Rend. szám: **GPD-F-VA/(A)**

(A) = belső átmérő, mm

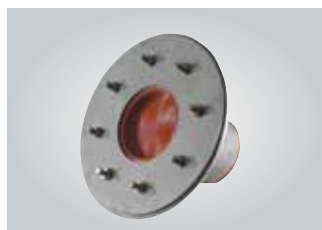


### Saválló acél béléscső

1.4301 sz. anyagból, Felhegesztett közbenső karimával.  
Rendelhető méretek:  
60-1500 mm átmérőig

Rend. szám: **FU-VA (A)/(L)**

(A) = belső átmérő, mm  
(L) = falvastagság, mm



### Rögzített / szabad karimás béléscső

A DIN 18 195 szabvány 9. fejezete szerint, tömítőpályák (bitumenes) szigeteléséhez.  
Saválló acél kivitel.  
Rendelhető méretek:  
60 - 1500 mm átmérőig.

Rend. szám:  
**FU-VA (A)/F+L/T9(N)D/L**

(A) = belső átmérő, mm  
(L) = falvastagság, mm



### Osztott karima

Magfurat előtti utólagos tömítésre szolgál, falba vagy mennyezetbe. Karimatömítéssel és rögzítő elemekkel rendelhető.  
Saválló acél kivitel.

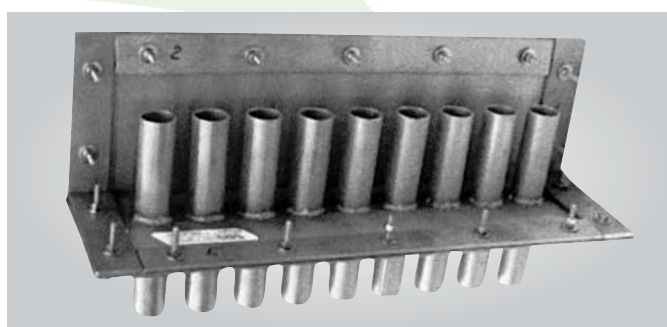
Rend. szám: **GPD-F-G-VA/(A)**

(A) = belső átmérő, mm

### Speciális kivitelű GPD-béléscsővek

A projekt- specifikus ill. egyedi méretű béléscsőveket a műszaki egyeztetést követően rövid határidőn belül szállítjuk.

Külszolgálatunk munkatársai szívesen segítenek Önnek a kidolgozásban.



## Termék-nomenklatúra

### Példa: béléscső

FU- K - FZ - VA (A) / (L)

Falvastagság

A cső belső átmérője

Saválló acél béléscső

Rostcement béléscső

Műanyag béléscső

Cseregaranciát vállalunk valamennyi olyan termékünkre, amelyek felhasználhatósága anyaghibából eredően korlátozott. Szállítás és raktározás során keletkezett, vagy helytelen feldolgozásból, szerelésből eredő hiányosságok vagy sérülések esetén a terméket nem áll módunkban kicserélni. Az általunk közölt adatok a műszaki tudományok jelenlegi ismeretein alapulnak. A műszaki változtatások jogát fenntartjuk. A szerelés és felhasználás során jelentkező lehetséges hatások sokfélesége miatt az általunk közzétett adatok nem mentesítik a feldolgozót és a felhasználót a saját kísérletek és vizsgálatok elvégzésének kötelezettsége alól.

# GPD

## Változatok és speciális kivitelek

### Miért jó választás a GPD?

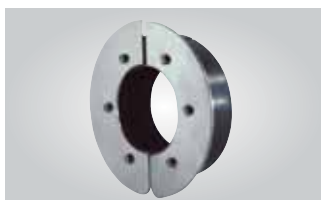
A GPD tömitések anyaga EPDM gumi, külön megrendelésre NBR anyagú kivitelben is szállítható.

A gumi-préstömitések számos változatban és kivitelben kaphatók.



**GPD-tömités cserélhető betéttel**  
Átalakítási lehetőség betétcserével többszörös kábelátvezetéshez, víznyomásálló kivitelben.

Rend. szám:  
**GPD (A)/G/2/WE(A1)/(Z)x(D)**



**GPD-tömités átfedő karimával**  
Zárt vagy osztott, víznyomásálló és nem víznyomásálló kivitelben  
Zárt kivitel:

Rend. szám:  
**GPD (A)/F/(1 oder 2)/(Z)x(D)**

Osztott kivitel:

Rend. szám:  
**GPD (A)/G/F/(1 oder 2)/(Z)x(D)**

Univerzálisan alkalmazható a magas- és mélyépítés területén előforduló villany-, gáz-, és vízvezető rendszerekben.

Bármilyen átmérőjű magfurathoz és csőhöz használható.

A már lefektetett kábelekhöz vagy csövekhez utólag is csatlakoztatható.

A rendszer gáz- és víztömör, egészen 10 bar nyomásig

Hangszigetelő tulajdonságú.

Rugalmasan tartja a csöveket és a kábeleket, ezáltal lökés- csillapító hatású.

Szabad és rögzített karimás kivitel vízálló szigetelésekhez a DIN 18195 szabvány 9. fejezete szerint.

A rövid szerelési idő miatt növeli a munka hatékonyságát!



**GPD tömités karmantyúkkal**  
A gumi-préstechnológia kombinációja, 1-8 db karmantyúval, kábelek és csövek átvezetésére.

Rend. szám:  
**GPD (A)/2/ST/(Z1)x(D1)**

(A) = a GPD tömités külső átmérője  
= a magfurat ill. béléscső belső átmérője

(Z1) = a karmantyú száma

(D1) = a karmantyúk belső átmérője

### Méret táblázat

Magfurat/ béléscső belső átm.	Z=1 kábel/cső átm, mm	Z=3 kábel/cső átm, mm	Z=5 kábel/cső átm, mm	Z=9 kábel/cső átm, mm	Rendelési szám víznyomásálló osztott GPD-tömités
60 mm	max 34	max 20	max 12	max 8	GPD 60/G/2/(Z)x(D)
80 mm	max 45	max 25	max 16	max 12	GPD 80/G/2/(Z)x(D)
100 mm	max 66	max 30	max 22	max 15	GPD 100/G/2/(Z)x(D)
125 mm	max 87	max 40	max 35	max 22	GPD 125/G/2/(Z)x(D)
150 mm	max 112	max 50	max 40	max 28	GPD 150/G/2/(Z)x(D)
200 mm	max 162	max 70	max 60	max 43	GPD 200/G/2/(Z)x(D)
250 mm	max 212	max 85	max 70	max 50	GPD 250/G/2/(Z)x(D)
300 mm	max 260	max ..	max	max	GPD 300/G/2/(Z)x(D)
350 mm	max 300				GPD 350/G/2/(Z)x(D)
400 mm	max 350				GPD 400/G/2/(Z)x(D)
450 mm	max 400				GPD 450/G/2/(Z)x(D)
500 mm	max 450				GPD 500/G/2/(Z)x(D)

### GPD-tömités cserélhető betéttel

Magfurat/ béléscső belső átm.	Z=3 kábel átm, mm	Z=5 kábel átm, mm	Z=9 kábel átm, mm	Rendelési szám víznyomásálló osztott GPD-tömités
100 mm	max 22	max 17	max 12	GPD 100/G/2/WE65/(Z)x(D)
125 mm	max 30	max 24	max 16	GPD 125/G/2/WE85/(Z)x(D)
150 mm	max 42	max 34	max 24	GPD 150/G/2/WE110/(Z)x(D)
200 mm	max 50	max 38	max 27	GPD 200/G/2/WE125/(Z)x(D)

(A) = a GPD tömités külső átmérője  
△ a magfurat ill. béléscső belső átmérője

(A1) = a cserélhető betét belső átmérője

(Z) = a tömitendő kábelek száma

(D) = az egyes kábelek átmérője

Az itt felsoroltakon kívül különböző átmérőjű egyéb kombinációk is lehetségesek.

## Méret táblázat: a csövek külső átmérője

Méret coll-ban	Névtelen átmérő	Materiál típusok																	
		Rézcsövek	Acélcsövek	PE-burkolatú acélcsövek	Kemény PE-csövek 1. távfűtési vezetékek	GA-csövek	SML + MI csövek	GGG anyagú rugalmas nyomócsövek	Rostment csövek	Kőgyag csövek (normal)	Kőgyag csövek (erősített)	PE-csövek HDPE PN 2,5/3,2	PE-csövek HDPE PN 6	PE-csövek LDPE PN	PE-csövek LDPE PN 10	HT/KG/KA csövek	PVC-nyomócsövek PN 10/16	PP + ABS	
	DIN DN	17671	2439-41 2448			19500	19522	28610	19831	1230	1230	8074	8074	8074	8074	19534	19532	80778	
3/8	10	12	17,2													16		12	
	12	15											16	16	20		16	16	
1/2	15	18	21,3										20	20	25		20	20	
	3/4	20	22	26,9	31	90							25	25	32		25	25	
1	25	28	33,7	38	90								32	32	40		32	32	
	1 1/4	32	35	42,4	46,5	110							40	40	50		40	40	
1 1/2	40	42	42	52,5	110							50	50	50	63		50	50	
			48,3																
2	50	54	53	65	125	60	58		64	78±3		63	63	63	75	50	63	63	
		57	60,3													63			
2 1/2	65	76,1	76,1	80	140								75	75		63	75	75	
		(70)				80	78		84				75	90		75		75	90
		(75)								105±4							90		
3	80	80	88,9	93	160			98				90	90						
		88,9			168														180
4	100	104	102	112	180	112	110	118	116	132±5		110/125	110			110	110	110	
		108	108	119	200														
		114,3	114,3																
5	125	130	133	137	225	137	135	144	141	160±4		125/140	140			125	140	125	
		133	139,7	144														140	
6	150	154	159	163	250	162	160	170	168	187±4		160	180			160	160	160	
		159	168,3	173	266											180	180	180	
		280																	
	200	208	219,1	224	315	212	210	222	220	242±5	262±5	160/180	225			200	225	200	
		219			334													225	250
	(225)				355							200/225	250					225	250
																		250	280
	250	267	273	278	400	274	274	274	270	296±6	318±6	250/280	280			250	280	250	
																		280	315
	300	324	323,9		450		326	326	322	350±7	374±7	315/355	355			315	355	315	
																		400	
																		355	400
																		400	
	400		406,4		560		429	429	432	460±8	490±8					400	450		
			457,2		630				486	524±8	548±8	450							
	500		508	670			532	532	573	581±9	607±9					500			
																560			
			609,6					635	646	687±12	721±12	630			630		630		
	700		711,2					738	750	790±15	831±15	710							
			812,8					842	856	895±17	941±17	800							

Tömítési rendszerek és tűzvédelem kábelekhöz és csövekhez

### UGA SYSTEM-TECHNIK GmbH & Co. KG

Épülettechnikai berendezések és termékek

Heidenheimer Str. 80-82 · 89542 Herbrechtingen

Postfach 1261 · 89539 Herbrechtingen

Telefon: 0 73 24 / 96 96 - 0 · Fax: 0 73 24 / 96 96 - 96

e-mail: info@uga.eu · Internet: www.uga.eu

