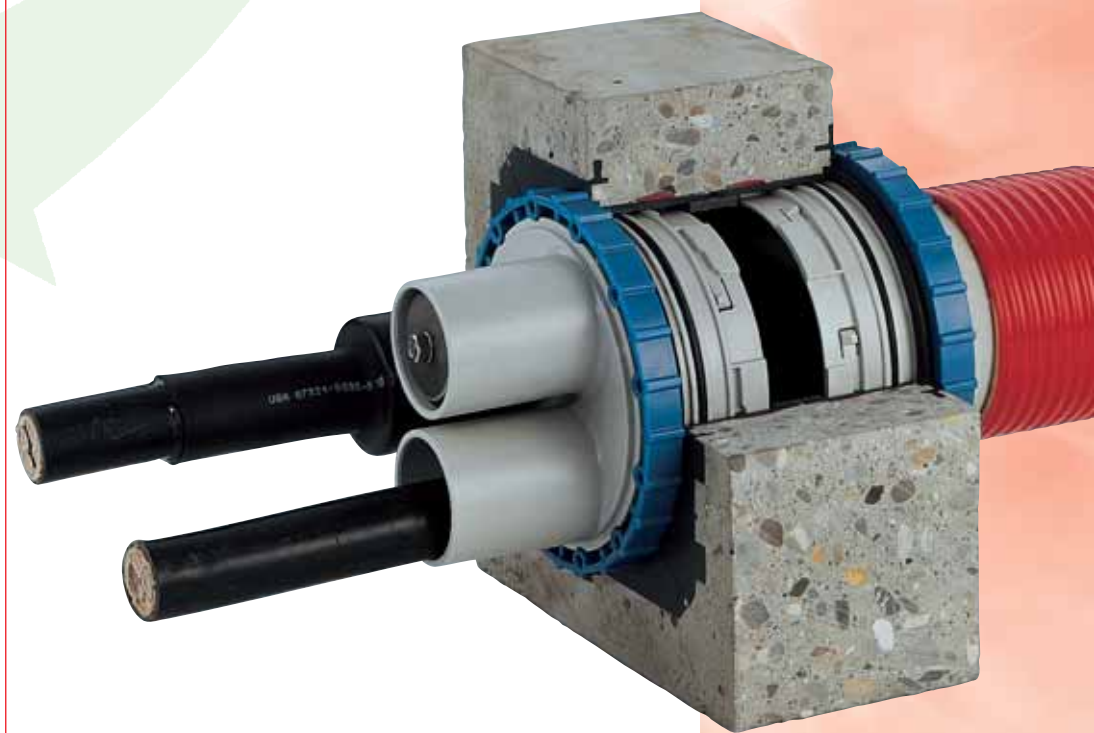




Kábelátvezető rendszerek



*Univerzális lehetőség kábelek és csövek bevezetésére.
Tökéletesen felépített rendszer –
biztonság a legapróbb részletekig.*



SYSTEM-TECHNIK

*A vezető
ötletek forrása*

Kábelátvezető rendszer

Az intelligens és gazdaságos megoldás!

Az UGA cég BKD és KD típusú kábelátvezető rendszerei

A BKD 150 rendszertípus

A BKD 150 rendszertípus a rendkívül szigorú követelményeket is kielégíti, a bajonettzár segítségével pedig még gyorsabb és egyszerűbb szerelést tesz lehetővé azáltal, hogy a záráshoz csupán 1/12 fordulat szükséges.

A BKD 150 típusú bajonettzárás kábelátvezetés többféle tömítéstechnikai megoldás alkalmazását teszi lehetővé. Az alakított melegszugor-karmantyúkkal szállítjuk, de hidegszugor technológiával szerelhető KS karmantyúkkal is rendelhető.

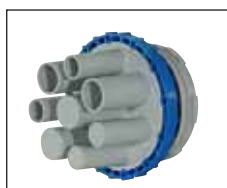
A BKD 150 rendszertípus kompatibilis más rendszerekkel, és számos egyedi megoldás alkalmazására is felkészítettük.



- ▶ Univerzális lehetőséget kínálunk mindenfajta kábel és cső bevezetésére.
- ▶ A tömítés zslugor- és gumiipari technológia alkalmazásával történik.
- ▶ A rendszer azonnal gáz- és víztömör (KD 85, KD 150 és BKD 150 típus).
- ▶ A kábelvédő rendszerek biztonságosan és szerelésbarát megoldásokkal csatlakoztathatók.
- ▶ Komplet fedél-, valamint meleg- és hidegszugor technológiával szerelhető karmantyú-rendszer rendelhető a tartozékokkal együtt.
- ▶ A szigetelő burkolatot falakcsok biztosítják, hogy ne lehessen azokat a falból kiszakítani.
- ▶ A kábelköpeny behúzás közben bekövetkező esetleges sérüléseinek megelőzése érdekében lekerekített éleket alkalmazunk.
- ▶ Az átvezetések vegyi anyagokkal szemben rendkívül ellenálló, környezetbarát anyagokból készülnek.

...csak egy kattintás és kész

A KD-rendszerhez hasonlóan a BKD 150 rendszertípus is rendelkezik a megfelelő 1, 3 és 8 toldatos fedekkel.



A BKD és KD típusú kábelátvezető rendszerek minden esetben szimpla vagy dupla kivitelű tömítőpakolásból állnak, amelyek a rajtuk található keret segítségével csomagokká alakíthatók és egymással színelve a burkolatba betonozhatók.

A tömítőpakolásokat a falvastagságnak megfelelően, a nyers falazattal kapcsolatos munkák keretein belül szállítjuk, és egymással színelve kerülnek a burkolatba.

A kábelátvezetéseket védőfóliákkal és zárófedekkel látjuk el, így a tömítőpakolások belső tere a beszerelés alatt is tiszta marad, és a betonozást követően **azonnal gáz- és víztömörre válik.**

(BKD 150, KD 150, KD 85)

Amennyiben Ön részletes tájékoztatást szeretne kapni rendszereinkről, kérjük, igényelje a megfelelő speciális termékatalógusainkat.

Speciális felhasználási cél ill. igény esetén kérjük, vegye fel velünk a kapcsolatot. Műszaki osztályunk mindig meg fogja találni a testre szabott megoldást az Ön problémájára.

A BKD és a KD rendszertípus műszaki paramétere

toldatok aszáma	BKD 150		KD 150		KD 110		KD 85	
	Belső átmérő	Rendelési szám	Belső átmérő	Rendelési szám	Belső átmérő	Rendelési szám	Belső átmérő	Rendelési szám
0 (vak)	-	BKD 150-D	-	KD 150-D	-	KD 110-D	-	KD 85-D
1	110	BKD 150-D1/110	110	KD 150-D1/110	100	KD 110-D1/100	75	KD 85-D1/75
1	80	BKD 150-D1/80	80	KD 150-D1/80	80	KD 110-D1/80	-	-
3	58	BKD 150-D3/60	58	KD 150-D3/60	46	KD 110-D3/46	30	KD 85-D3/30
5	-	-	-	-	-	-	20	KD 85-D5/20
7	-	-	-	-	32/25	KD 110-D7/32/25	-	-
8	35/25	BKD 150-D8/35/25	35/25	KD 150-D8/35/25	-	-	-	-
1	110	BKD 150-DSM110	110	KD 150-DSM110	110	KD 110-WA/1x110	-	-
-	-	-	-	-	-	KD 110-WA/ZxD	-	-

A BKD- és KD-rendszerhez használható toldatos fedelekből teljes kínálattal állunk az Ön rendelkezésére. További információért kérjük, keressen meg bennünket. DSM = dugaszolható karmantyú, WA = gumitömítés, Z = darabszám, D = átmérő



A rendszerek felépítése

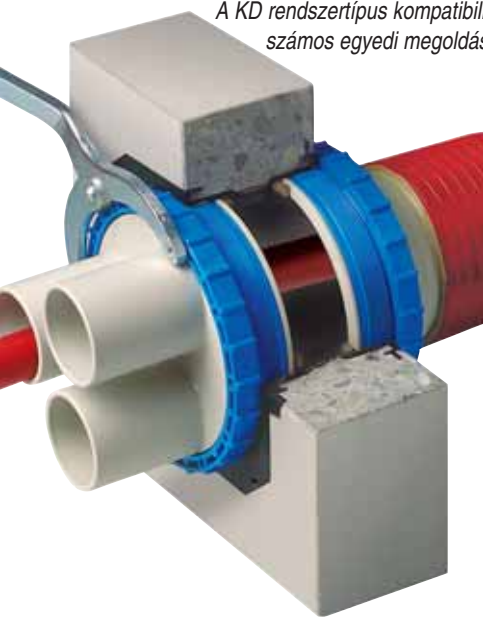
Biztonságos részletek, tartós konstrukció

A KD rendszertípus

A KD rendszertípus esetében egy olyan, sok ezer alkalommal bevált kábelátvezetésről van szó, amely különböző tömítéstechnikai megoldások alkalmazását teszi lehetővé.

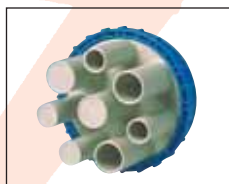
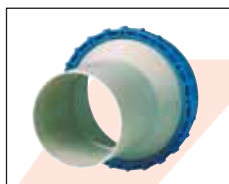
Az alapkivitelt melegszugor-karmantyúkkal szállítjuk, de hidegszugor technológiával szerelhető KS karmantyúkkal is rendelhető.

A KD rendszertípus kompatibilis más rendszerekkel, és számos egyedi megoldás alkalmazására is felkészítettük.



A KD rendszertípust három különböző méretben tudjuk szállítani: KD 85, KD 110 és KD 150.

Mindegyikük rendelkezik a méretnek megfelelő rendszerfedelével: a KD 85 1, 3 és 5 toldatos, a KD 110 1, 3 és 7 toldatos a KD 150 1, 3 és 8 toldatos fedéllel kapható.



Az ergonómikus felépítés meggyorsítja a szerelést

Az ergonómikus kialakítású szerelőanya megkönnyíti a rendszer fedelének felszerelését, így másodpercek alatt biztonságos és víznyomásálló lesz a tömítés.

Termék-nomenklatúra (megrendelési példa tömítőgyűrűkre)

BKD 150	2	x	2	-	K	2	/	(L)	Falvastagság mm-ben
KD 150									Dupla kivitelű tömítőpakolás
KD 110									Szimpla kivitelű tömítőpakolás
KD 85									2 tömítőpakolás egymás mellett
									2 tömítőpakolás egymás fölött
									Rendszertípus megjelölése



A beépített zárófedelek azonnal víznyomásállóvá teszik a rendszert

A BKD és a KD típusú (KD 85, KD 150) rendszerek gáz- és víznyomásálló zárófedéllel kombinálva a beszerelést követően azonnal védelmet nyújtanak a víz nyomásával szemben. Bebetonozás közben az átvezetés belső ürege tiszta marad, és a tartalék átvezetéseknel használatos vakkarimák alkalmazása nem jelent Önnek további költséget. A tartozékként szállított szerszámok, mint pl. a rendszerhez tartozó szerelőkulcs és az állítható csavarkulcs pedig ésszerűvé teszi a szétszerelés folyamatát.

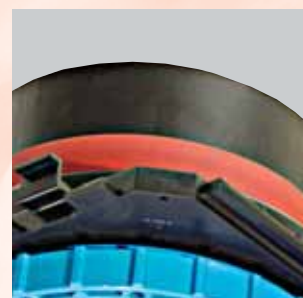


Biztonság egy szempillantás alatt

A tömítőpakolások csomagokká is összerendezhetők, így Ön több kábelt tud egyszerre átvezetni a falakon és a mennyezeten.

A leélezett sarkok segítségével a beton tömörsége a kábelátvezetés tartományában optimálisan ellenőrizhető.

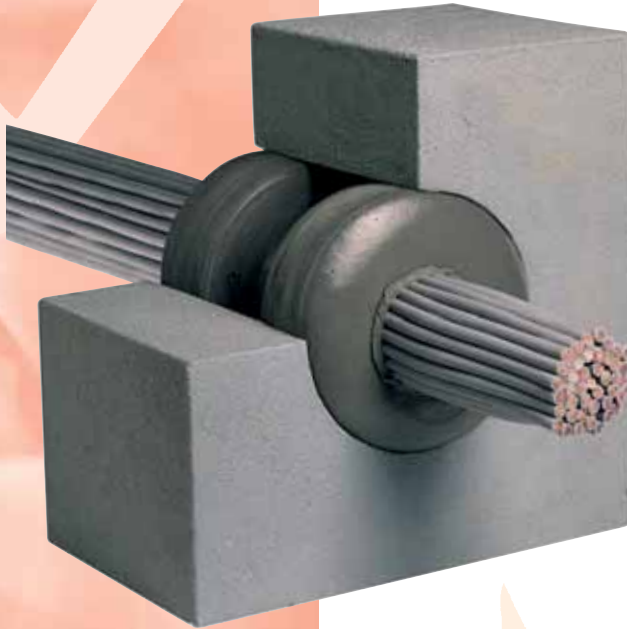
A rendkívül modern expansziós tömítőanyag tökéletesen hozzátapad a betonhoz



Az expansziós tömítési rendszer és a tömítőpakolás innovatív kombinációja tökéletesen hozzátapad a betonhoz, így a konstrukció az újszerű UGA gyártmányú ellenőrző ablakokkal együtt tartós védelmet nyújt a tömítetlenségekkel szemben.

Tűzvédelmi válaszfal kábelek számára: **A BS 90 rendszertípus**

A tűzvédelmi válaszfalak és mennyezetek nyílásai tűzvédelmi szempontból kedvezőtlen helyek, és az építési szabályzat értelmében le kell azokat zárni, különben a tűz, a füstgáz és az égéstermékek gyorsan átterjednek a következő tűzszakaszra ill. épületrészre. A biztonságos megelőzés érdekében a nyílások lezárásához válassza BS 90 típusú tűzvédelmi rendszerünket!



A BS 90 rendszertípus változatai

UGA BS 90 típusú kábel-válaszfalak

Kábel-válaszfalak fal- és mennyezet-áttörésekhez; betonban, falazatokban vagy könnyű válaszfalakban történő felhasználásra, a DIN 4102 szabvány 9. fejezete szerint, tűzállósági osztály: S 90. A tűzvédelmi anyag por- és szálmentes, tűz esetén felhabzó kábel-válaszfalat teszi lehetővé, amely könnyen újratelepíthető. (Lásd az 1., 2. és 3. sz. ábrát).

UGA BS 90 típusú válaszfal-dobozok

Válaszfal-dobozrendszer fal- és mennyezet-áttörésekhez; betonban, falazatokban vagy könnyű válaszfalakban történő felhasználásra, a DIN 4102 szabvány 9. fejezete szerint, tűzállósági osztály: S 90. A nyersfalazat építési fázisában történő felszerelésük esetén már az építési idő alatt is biztosított a tűzvédelem. A válaszfal-dobozrendszer por- és szálmentes, tűz esetén felhabzó kábel-válaszfalat teszi lehetővé, amely könnyen újratelepíthető. (Lásd a 4. sz. ábrát).

- ▶ Használata mindenfajta kábeltípusnál engedélyezett, pl. PE-, VPE-, alumínium- és patch-kábelek (optikai kábelek) esetén.
- ▶ A rendszer egyedi acél- és műanyag-vezetékek esetében is engedélyezett.
- ▶ A tartórendszerekben történő felhasználás engedélyezett.
- ▶ A minimális falvastagság 100 mm, a minimális mennyezet-vastagság 150 mm.
- ▶ BS 90 típusú dugók, max. 200 mm átmérőjű furatokhoz.
- ▶ BS 90 típusú blokkok áttörésekhez.
- ▶ BS 90 típusú keretes válaszfal-dobozok könnyű válaszfalokhoz.
- ▶ BS 90 típusú, keret nélküli válaszfal-dobozok falazatokhoz.
- ▶ BS 90 típusú, moduláris rendszerben bővíthető válaszfal-dobozok.
- ▶ A BS 90 típusú válaszfal-doboz már az építési szakaszban is tűzvédelmet nyújt.
- ▶ Por- és szálmentes szerelés száraz építésmód mellett.
- ▶ Utólagos telepítése egyszerűen megoldható.
- ▶ Rövid beszerelési idő, speciális szerszám alkalmazása nélkül.
- ▶ Kábelbevonat nem szükséges.
- ▶ Az egyes kábelek vezetőkeinek összeresztmetszete nem korlátozott.



BS 90-ST / D

(BS 90 típusú tűzvédelmi dugók, rendelhető max. magfuratátmérő 200 mm, D = magfuratátmérő)
Engedély száma: Z-19.15-1230



BS 90-K

(BS 90 típusú tűzvédő kitt / 310 ml)
Engedély száma: Z-19.11-1226



BS 90-B

(BS 90 tűzvédelmi blokk, a standard méretek: 220 x 120 x 70 mm és 600 x 220 x 70 mm) Engedélyek száma: Z-19.15-1230, Z-19.15-1346



BS 90-SK(R)

(BS 90 típusú válaszfal-dobozok könnyű válaszfalokhoz vagy bevakolásra, a standard hossz méret 200 mm)
Engedélyek száma: Z-19.15-1230
Z-19.15-1346

Tömítési rendszerek és tűzvédelem kábelekhez és csövekhez

UGA SYSTEM-TECHNIK GmbH & Co.

Épülettechnikai berendezések és termékek

Heidenheimer Str. 80-82 · 89542 Herbrechtingen

Postfach 1261 · 89539 Herbrechtingen

Telefon: 0 73 24 / 96 96 - 0 · Fax: 0 73 24 / 96 96 - 96

e-mail: info@uga.eu · Internet: www.uga.eu



Rugalmas kábelvédelem:

A KSS rendszertípus

Az UGA cég KSS típusú rendszere rugalmas, erős mechanikai igénybevétellel szemben is ellenálló műanyag spiráltömlőből áll. A rendszer szabadon választható elemei az egyik oldalon kínálnak csatlakozási lehetőséget a bebetonozott tömítőpakoláshoz vagy magfurathoz.

A másik oldalon merev vagy flexibilis kábelvédő csövek bekötése ill. az átvezetett kábelek tömítése lehetséges.

Ezzel a rendszerrel még két épület gáz- és víztömör összekapcsolása is problémamentesen megoldható.

- ▶ Megbízhatóan tömít.
- ▶ A kábelvezetés iránya már közvetlenül az épületből történő kilépés után módosítható.
- ▶ Projekt-specifikus egyedi rendszerek.
- ▶ Valamennyi járatos kábelvédő csővel kompatibilis.
- ▶ Az épület- ill. földmozgások nem károsítják a kábeleket.
- ▶ Lehetővé teszi a kábelvédő csövek vagy földkábelek gáz- és víztömör bekötését.
- ▶ A kábelezés módosításakor nincs szükség költséges földmunkára.
- ▶ A tömlőrendszerek problémamentesen bebetonozhatók.



A KSS rendszertípus műszaki paramétereit

Típus	A tömlő egyik csatlakoztatási pontja	A tömlő másik csatlakoztatási pontja	tömlőátmérő (mm)
KSS 150/110/D2/L*	KD 150-Csatlakozófedél (tömítőpakolásnál)	KD 150-Csatlakozófedél (tömítőpakolásnál)	110**
KSS 150/110/D/K/L*	KD 150-Csatlakozófedél (tömítőpakolásnál)	KD 150-Tömítőpakolás	110**
KSS 150/110/D/KM 110/L*	KD 150-Csatlakozófedél (tömítőpakolásnál)	Ragasztható karmantyú 110	110**
KSS 150/110/D/SM 110/L*	KD 150-Csatlakozófedél (tömítőpakolásnál)	Dugaszolható karmantyú 110	110**
KSS 150/110/K2/L*	KD 150-Tömítőpakolás	KD 150-Tömítőpakolás	110**
KSS 150/110/D/D3-46/L*	KD 150-Csatlakozófedél (tömítőpakolásnál)	KD 110-D3/46	110**
KSS 85/80/D/D3-30/L	KD 85-Csatlakozófedél (tömítőpakolásnál)	KD 85-D3/30	80
KSS 150/110/D/D7-32-25/L*	KD 150-Csatlakozófedél (tömítőpakolásnál)	KD 110-D7/32/25	110**
KSS 85/80/D/D5-20/L	KD 85-Csatlakozófedél (tömítőpakolásnál)	KD 85-D5/20	80
KSS 110/GPD 150/.../L	GPD/150	változtatható	110
KSS 80/GPD 125/.../L	GPD/125	változtatható	80

* KSS B150, KSS 110 és KSS 85 típusú rendszerként is rendelhető / ** Ø N átmérőjű tömlő 125 és 150 mm-es kivételben is rendelhető

Rugalmas, házakban alkalmazott kábel-bevezetési lehetőség: Az FHE rendszertípus

Az UGA cég FHE típusú rendszere expanziós szigetelőréteggel, valamint a gáz- és víztömör beszerelés érdekében egy- ill. kétoldali melegszugor karmantyúkkal ellátott rugalmas és nyomásálló műanyag spiráltömlőből áll.

- ▶ Egyszerűen és gyorsan szerelhető.
- ▶ A fal és a bevezetett kábel irányában 1 bar nyomásig tömít.

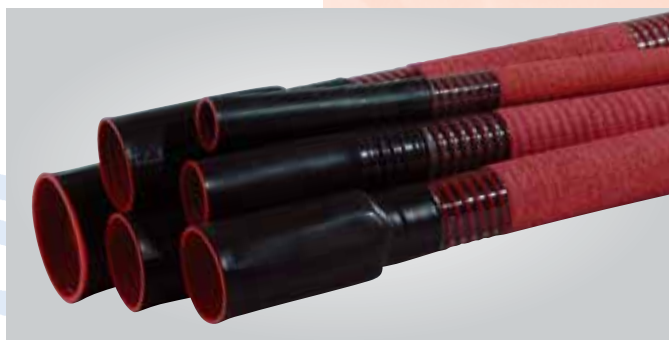
▶ Egy- ill. kétoldali melegszugor karmantyúkkal rendelhető.

▶ Hidegszugor technológiával szerelhető kivételben vagy gördülő karmantyús tömítési rendszerként is tudjuk szállítani.

▶ Széleskörűen felhasználható, ezért csak kis méretű tárolóhelyet igényel.

▶ Leegyszerűsíti a kábelek cseréjét.

▶ A tömítés többkábeles kivétel esetén is lehetséges.



Az FHE rendszertípus műszaki paramétereit

Termék-megjelölés melegszugor-technológia és egyoldali melegszugor- karmantyúk esetén	Termék-megjelölés melegszugor-technológia és kétoldali melegszugor- karmantyúk esetén	Min.-max. kábelátmérő, mm	FHE belső átmérő, mm	FHE külső átmérő, mm	Termék-megjelölés hidegszugor technológia esetén
FHE 19 / 8	FHE 19 / 8 / 2	8 – 17	19	26	FHE 19 / 13 - KS
FHE 30 / 9	FHE 30 / 9 / 2	9 – 28	30	38	FHE 30 / 16 - KS
FHE 38 / 12	FHE 38 / 12 / 2	12 – 36	38	47	FHE 38 / 20 - KS
FHE 45 / 16	FHE 45 / 16 / 2	16 – 43	45	54	FHE 45 / 21 - KS
FHE 65 / 22	FHE 65 / 22 / 2	22 – 63	65	75	FHE 65 / 32 - KS
FHE 80 / 29	FHE 80 / 29 / 2	29 – 78	80	92	FHE 80 / 33 - KS
FHE 110 / 42	FHE 110 / 42 / 2	42 – 108	110	122	FHE 110 / 49 - KS

Standard hossz méret: 600 mm – egyedi hossz méret lehetséges – az UGA gyártmányú, FHE típusú spiráltömlő tekercselte árúként is rendelhető.

Préselt gumitömítések: A GPD rendszertípus

Az UGA cég GPD típusú rendszere mindig biztonságos megoldást kínál Önnek, bármilyen kábelt is kell átvezetnie a falon vagy a mennyezeten. Az UGA préselt gumitömítései problémamentesen helyezhetők be a legkülönbözőbb bélésű csövekbe, magfuratokba és bevezetőlemezekbe.

- ▶ Univerzálisan alkalmazható magas- és mélyépítésekben, villany-, gáz- és vízelosztó rendszerekben ill. szennyvízkezelő berendezéseknél használatos kábelek és / vagy csövek esetében.
- ▶ Gáz- és víztömör kivitelű.
- ▶ Kiváló hangszigetelő tulajdonságokkal rendelkeznek.
- ▶ A már lefektetett kábelek védelmére utólag beszerelhető.
- ▶ Projekt-specifikus egyedi kivitelben és méretben rendelhető.
- ▶ Rugalmasan tartja a kábeleket.
- ▶ Kiváló minőség és optimális alapanyagok: EPDM gumi, nemesacélból készült préslemezekkel és nemesacél csavarokkal.
- ▶ Kádtömítés a DIN 18195 szerint lehetséges.
- ▶ Többszörös átvezetések.
- ▶ Szerelésbarát kivitel.



A GDP rendszertípus műszaki paraméterei

Rendszertípus Külső átmérő	A kábel maximális külső átmérője mm	Bélésű cső-, magfurat-átmérő mm	FU.. bélésű csövek ** A / L
GPD 60	34	60 – 62	FU.. 60/L
GPD 80	45	80 – 82	FU.. 80/L
GPD 100	66	100 – 102	FU.. 100/L
GPD 125	87	125 – 127	FU.. 125/L
GPD 150	112	150 – 152	FU.. 150/L
GPD 200	162	200 – 203	FU.. 200/L
GPD 250	212	250 – 253	FU.. 250/L
GPD 300	260	300 – 304	FU.. 300/L
GPD 350	300	350 – 354	FU.. 350/L
GPD 400	350	400 – 404	FU.. 400/L

* Rendelhető bélésű csövek: K = műanyag cső, FZ = szálcement-cső, VA = nemesacélcső középső karimával

** A = Belső átmérő
** L = Falvastagság mm



Épületföldelések: A GE rendszertípus

Az UGA cég GE típusú épületföldelése átvezető-, feszültség-kiegyenlítő-, páncélozott és utólagos földeléseként, merev és rugalmas kivitelben sokféle felhasználási területen történő alkalmazási célra rendelhető.

- ▶ Hibátlan mérést biztosító szigetelt átvezetések.
- ▶ Feszültség-kiegyenlítésre alkalmas földelések.
- ▶ A földelési csatlakozópontok valamennyi felhasználási célra rendelhetők.
- ▶ Anyaga rozsdamentes nemesacél.
- ▶ Az M12-es csatlakozómenet ill. csap nagyfokú biztonságot nyújt.
- ▶ Gáz- és víztömör kivitelű.
- ▶ Megfelelő bontási helyet kínál mérések elvégzéséhez.
- ▶ A falba ill. mennyezetbe a zsaluzáshoz kötötten építhető be.
- ▶ Biztosítja a földelés típusának tartós jelölését.
- ▶ A földelések szinte valamennyi építési hosszúságban rendelhetők.